




Spolufinancováno Nástrojem Evropské unie pro propojení Evropy

Za obsah této projektové dokumentace odpovídá pouze její zpracovatel. Evropská unie nenes odpovědnost za jakékoli využití informací v ní obsažených.


ČISTOPIS 04/2020

Změna:	Název změny:	Datum:	Provedl:	Podpis:

Investor, objednatel:	 SPRÁVA ŽELEZNIC Dlážděná 1003/7 110 00 Praha 1 - Nové Město	kontaktní adresa: Správa železnic, státní organizace Stavební správa západ Sokolovská 278/1955, 190 00 Praha 9
--------------------------	--------------------------------------------------------------------------------------------------------------------------------------------------------------------	-------------------------------------------------------------------------------------------------------------------------

Zhotovitel částí dokumentace:	 SUDOP PRAHA Olšanská 1a, PRAHA 3, 130 80 tel.: +420 267 094 111
-------------------------------	--------------------------------------------------------------------------------------------------------------------------------------------------------------------------

METROPROJEKT Praha a.s. Argentinská 1621/36, 170 00 Praha 7 generální ředitel: Ing. David Krása tel.: +420 296 154 105 www.metroprojekt.cz info@metroprojekt.cz	 METROPROJEKT	Souprava číslo:
-------------------------------------------------------------------------------------------------------------------------------------------------------------------------------------------	----------------------------------------------------------------------------------------------------------	-----------------

HIP: David Benda tel.: +420 296 154 333	Podpis: 	Název a účel díla: Optimalizace trat'ového úseku Čelákovice (mimo) - Mstětice (včetně)
Specialista profese: Ing. Jiří Úlehla	Podpis:	
Stupeň: Projekt (DSP)		

Zpracovatelský útvar: SILNIC A DÁLNIC tel.: +420 267 094 106	Název částí díla: SOUHRNNÁ ČÁST	B
Vedoucí útvaru: Ing. Hana Staňková		
Odpovědný projektant: Ing. Jitka Tobolová		

Vypracoval: Ing. Jitka Tobolová	Podpis:	Název přílohy: Trvalé a dočasné zábory pozemků ze ZPF a PUPFL Technická zpráva, km 11,975 - 14,545	Složka: B.9
Kontrola: Ing. Miloš Štolba	Podpis:		Číslo příl.: 002
Skart. znak: V20/2038	Datum: 03/2018	IČD:	
Počet formátů: xA4	Měřítko: —	17	7192
		209	00
		00	00

1. ÚVOD

V následujícím textu jsou vyhodnoceny důsledky navrhované stavby na zemědělský půdní fond v rozsahu požadovaném platnou legislativou - zákon č. 334/1992Sb., o ochraně zemědělského půdního fondu ve znění pozdějších předpisů, vyhláška č. 13/1994Sb. kterou se upravují některé podrobnosti ochrany zemědělského půdního fondu.

Pro stavbu byl dne 5.10.2016 vydán pod č.j. 145961/2016/KUSK Souhlas k odnětí zemědělské půdy ze zemědělského půdního fondu pro projekt Optimalizace traťového úseku Čelákovice (mimo) – Mstětice (mimo), km 11-975 - 14,545, v k.ú. Jirny, Mstětice, Zeleneč. Dne 1.10.2018 byla pod č.j. 024489/2018/KUSK vydána Změna souhlasu pro výše uvedený záměr.

2. VYHODNOCENÍ DŮSLEDKŮ STAVBY NA ZPF

2.1 Textová část

2.1.1 Identifikační údaje stavby

<u>Název stavby:</u>	Optimalizace traťového úseku Čelákovice (mimo) – Mstětice (mimo), km 11-975 - 14,545
<u>Stupeň dokumentace:</u>	Projekt stavby (DSP)
<u>Charakter stavby:</u>	Zvýšení výkonnosti trati, liniová stavba
<u>Místo stavby:</u>	Místo stavby se nachází na železniční trati : Lysá nad Labem – Praha Vysočany železniční trať dle rozdělení v TPP (Dodatku k NP a DP): 524A Lysá nad Labem – Praha Vysočany železniční trať dle rozdělení v JŘ ČD a.s.: 231 Lysá nad Labem – Praha Vysočany
<u>Katastrální území:</u>	Jirny, Mstětice, Zeleneč, Nehvizdy
<u>Obecní a městské úřady:</u>	Čelákovice
<u>Kraj:</u>	Středočeský kraj
<u>Obce s rozšířenou působností:</u>	Brandýs nad Labem-Stará Boleslav
<u>Objednatel dokumentace:</u>	Správa železnic, státní organizace Dlážděná 1003/7 110 00 Praha 1 - Nové Město IČ: 70994234 DIČ: CZ70994234
<u>Organizační složka objednatele:</u>	Správa železnic, státní organizace Stavební správa západ Sokolovská 278/1955 190 00 Praha 9

OBSAH:

1. ÚVOD	3
2. VYHODNOCENÍ DŮSLEDKŮ STAVBY NA ZPF	3
2.1 TEXTOVÁ ČÁST.....	3
2.1.1 Identifikační údaje stavby.....	3
2.1.2 Základní údaje o stavbě, zdůvodnění funkce a významu	4
2.1.3 Údaje o platných ÚPD	4
2.1.3.1 Charakter záborů ZPF	4
2.2 TABULKOVÉ ČÁSTI	8
2.2.1 Údaje o pozemcích podle katastru nemovitostí.....	8
2.2.2 Výměry pozemků a jejich částí	9
2.2.3 Údaje o zařazení pozemků do BPEJ a stupňů ochrany půd.....	9
2.2.4 Údaje o investicích do půdy – odvodnění, meliorační zařízení.....	9
2.2.5 Protierozní opatření	9
2.3 GRAFICKÁ ČÁST.....	9
2.3.1 Hranice záboru ZPF (zamýšleného odnětí ze ZPF)	9
2.3.2 Průběh hranic BPEJ.....	9
2.3.3 Druh odnímaných pozemků	9
2.4 BILANCE SKRÝVKY KULTURNÍCH VRSTEV PŮDY	9
2.5 PLÁN NÁSLEDNÉ REKULTIVACE.....	10
2.5.1 Plán technické rekultivace.....	11
2.5.1.1 Chronologický sled prací.....	11
2.5.1.2 Úpravy vodního režimu.....	11
2.5.1.3 Vybudování příjezdových komunikací	11
2.5.2 Plán biologické rekultivace	11
2.5.3 Rozpočet nákladů na provedení rekultivace.....	13
2.5.4 Časový plán	13
3. ZÁVĚR.....	13

Seznam vřitých příloh:

1. Údaje o odnímaných plochách ZPF
2. BPEJ, TO, výpočet výše odvodů za dočasné odnětí půdy ze ZPF nad 1 rok
3. neobsazeno
4. Pedologický průzkum
5. Výpočet bilance skrývky z odnímaných ploch ZPF
6. Dokladová část

Nadřízený orgán:

Ministerstvo dopravy ČR
Nábřeží Ludvíka Svobody 12/1222
110 15 Praha 1 - Nové Město

Zhotovitel dokumentace Trvalé a dočasné zábory pozemků ze ZPF a PUPFL

:

Ing. Jitka Tobolová
SUDOP PRAHA a.s.
Olšanská 1a/2643
130 80 Praha 3 - Žižkov
IČ: 25793349
DIČ: CZ25793349

2.1.2 Základní údaje o stavbě, zdůvodnění funkce a významu

Účelem stavby je uvést traťový úsek do takového stavu, aby odpovídal parametrům stanoveným v dohodách vypracovaných na úrovni Evropské unie a Mezinárodní železniční unie.

Záměrem je tzv. optimalizace dvoukolejné železniční trati č. 231 Kolín – Nymburk – Lysá nad Labem – Čelákovice – Praha, a to v úseku od konce přeložky v oblasti Záluží v km 11,975 po žst. Mstětice (včetně žst.) v km 14,545 (dle stávajícího staničení km15,113). Železniční trať je tratí celostátní a je zároveň součástí tzv. transevropského železničního systému TEN-T jako hlavní sítě nákladní dopravy a globální sítě osobní dopravy, nicméně z velké části slouží také pro příměstskou dopravu.

Optimalizace trati je navržena z důvodu zvýšení spolehlivosti a bezpečnosti dopravy a zvýšení traťové rychlosti na min. 120 km/hod. pro klasické soupravy a až 160 km/hod. pro výkyvné soupravy. Účelem stavby je uvést traťový úsek do stavebnětechnického a provozního stavu tak, aby odpovídal parametrům stanoveným v dohodách vypracovaných na úrovni Evropské unie a Mezinárodní železniční unie (UIC).

Optimalizovaná trať je zčásti vedena ve stávající stopě. Za účelem zvýšení přepravní rychlosti je v řešeném úseku navržena částečná přeložka trati před Mstěticemi. Celková délka řešeného (projektovaného) úseku je cca 2,570 km.

2.1.3 Údaje o platných ÚPD

Stavba je v souladu se Zásadami územního rozvoje Středočeského kraje, kde je vymezena jako stavba veřejně prospěšná pro dané území.

2.1.3.1 Charakter záborů ZPF, PUPFL

Záměr bude prováděn zejména na drážních pozemcích, tedy pozemcích druhu ostatní plocha.

Stavby nepožaduje žádné zábory PUPFL, zasahuje do ochranného pásma PUPFL, seznam pozemků v ochranném pásmu lesa je součástí dokumentace I.2 – Majetkoprávní část.

K záborům ZPF dochází z důvodu úprav stávající železniční tratě s cílem uvedení do normového stavu, v místě přeložky železniční trati (délky cca 1 km před Mstěticemi) a přeložek komunikací.

Stavba si vyžádá odnětí půdy ze ZPF v katastrálních územích **Jirny, Mstětice, Nehvizdy, Zeleneč**.

Údaje o odnímaných plochách ZPF jsou uvedeny v příloze dokumentace č. 1. Seznam odnímaných ploch ZPF je uveden v následující tabulce:

tab. č. 1 – Seznam odnímaných ploch ZPF

údaje z KN				Trvalý zábor [m ²]	Dočasný zábor ZPF nad 1 rok zábor [m ²]
Katastrální území	KN parc. č.	Druh pozemku	LV		
Jirny	648/5	orná půda	1292	1 368	99
	704	orná půda	789	656	
	705	orná půda	789	168	
	706	orná půda	789	919	
	738/4	orná půda	1292	915	
	738/9	orná půda	1292	112	
	1776	orná půda	1389	906	
Mstětice	105/3	orná půda	899	754	
	130/1	orná půda	10002	1 361	
	130/2	trvalý travní porost	178	232	
	132	orná půda	10002	320	
	138/2	orná půda	178	8 586	1 264
	139/1	orná půda	178	5 233	2 903
	158/4	orná půda	10001	55	
	159/2	orná půda	178	3 185	
	167/3	orná půda	867	522	
	168	orná půda	867	7 838	5 075
	169	orná půda	867	650	
	178/5	orná půda	178	2 294	
	187/2	zahradka	10002	3 194	4 170
	187/4	orná půda	10002	1 322	1 238
	187/16	orná půda	911	3 388	
	190/5	orná půda	907	398	
	190/7	orná půda	907	1 766	
	197/1	orná půda	907	1 324	
	198/12	orná půda	867	1 896	
Nehvizdy	486/2	trvalý travní porost	410	1 302	
Zeleneč	801	orná půda	843	392	28
	797	orná půda	366	25	
Celkem				52 081	14 777

tab. č. 2 – Výše odvodů za dočasné odnětí ze ZPF

katastrální území	Celková plocha trvalého záboru ZPF [m ²]	Celková plocha dočasného záboru ZPF nad 1 rok [m ²]	Výše odvodu za dočasné odnětí ze ZPF [Kč/každoročně]
Jirny	5 044	99	153
Mstětice	45 318	14 650	22 137
Nehvizdy	1 302		
Zeleneč	417	28	44
Celkem	52 081	14 777	22 334

tab. č. 3 – Výměra záborů dle druhu pozemku

Kultura	Trvalý zábor ZPF [m ²]	Dočasný zábor ZPF nad 1 rok zábor [m ²]
orná půda	47 353	10 607
trvalý travní porost	1 534	
zahrada	3 194	4 170
Celkem	52 081	14 777

tab. č. 4 – Výměra záborů dle třídy ochrany

Třída ochrany	Trvalý zábor ZPF [m ²]	Dočasný zábor ZPF nad 1 rok zábor [m ²]
I.	48 211	14 411
II.	790	
III.	3 080	366
IV.		
V.		
Celkem	52 081	14 777

Charakteristika záborů ZPF

tab. č. 5 - výměra záborů dle BPEJ

BPEJ	třída ochrany	Trvalý zábor ZPF [m ²]	Dočasný zábor ZPF nad 1 rok zábor [m ²]
2.01.00	I.	40 012	14 411
2.02.00	I.	1 780	
2.03.00	I.	690	
2.08.10	II.	790	
2.10.00	I.	5 729	
2.19.01	III.	1 792	366
2.30.01	III.	1 288	
Celkem		52 081	14 777

Klimatický region - 2 teplý, mírně suchý

tab. č. 6 - - přehled záborů z hlediska dotčených BPEJ a HPJ

BPEJ	HPJ	ZHU [Kč/m ²]	základní charakteristika hlavních půdních jednotek
2.01.00	01	17,22	Černozemě modální, černozemě karbonátové, na spraších nebo karpatském flyši, půdy středně těžké, bez skeletu, velmi hluboké, převážně s příznivým vodním režimem
2.02.00	02	17,15	Černozemě luvické na sprašových pokryvech, středně těžké, bez skeletu, převážně s příznivým vodním režimem
2.03.00	03	17,91	Černozemě černické, černozemě černické karbonátové na hlubokých spraších s podloží jílů, slínů či teras, středně těžké, bezskeletovité, s vodním režimem příznivým až mírně převlhčeným
2.08.10	08	11,78	Černozemě modální a černozemě pelické, hnědozemě, luvizemě, popřípadě i kambizemě luvické, smyté, kde dochází ke kultivaci přechodného horizontu nebo substrátu na ploše větší než 50 %, na spraších, sprašových a svahových hlínách, středně těžké i těžší, převážně bez skeletu a ve vyšší sklonitosti
2.10.00	10	15,82	Hnědozemě modální včetně slabě oglejených na spraších, středně těžké s mírně těžší spodinou, bez skeletu, s příznivými vláhovými poměry až sušší
2.19.01	19	11,32	Pararendziny modální, kambické i vyluhované na opukách a tvrdých slínovcích nebo vápnitých svahových hlínách, středně těžké až těžké, slabě až středně skeletovité, s dobrým vláhovým režimem až krátkodobě převlhčené
2.30.01	30	9,98	Kambizemě eubazické až mezobazické na svahovinách sedimentárních hornin - pískovce, permokarbon, flyš, středně těžké lehčí, až středně skeletovité, vláhově příznivé až sušší

pozn. charakteristika HPJ je uvedena dle vyhlášky č.546/2002Sb., kterou se mění vyhláška 327/1998Sb., kterou se stanoví charakteristika BPEJ a postup pro jejich vedení a aktualizaci

2.2 Tabulkové části

Výpočet výše odvodů za dočasné odnětí půdy ze ZPF je doložen v příloze č. 2 dokumentace. Do výpočtu výše odvodů za odnětí půdy ze ZPF jsou zahrnuty všechny údaje/faktory/koeficienty dle požadavků platné legislativy, vč. soupisu pozemků náležejících do ZPF a uvedení výměry trvalého záboru ZPF.

Dle zákona č. 334/1992 Sb. v souladu s §11 a, odst. 1 nejsou stanoveny odvody za trvale odňatou zemědělskou půdu ze ZPF – a) stavby drah včetně jejich součástí ve vlastnictví státu³⁴⁾, je-li stavebníkem a následně vlastníkem stát, b) stavby dálnic, silnic a místních komunikací³⁵⁾, včetně jejich součástí a příslušenství.

³⁴⁾ §9 vyhlášky č. 177/1995 Sb., kterou se vydává stavební a technický řád drah, ve znění pozdějších předpisů

³⁵⁾ zákon č. 13/1997 Sb., o pozemních komunikacích, ve znění pozdějších předpisů

Způsob výpočtu výše odvodů vychází z právního stavu ke dni nabytí právní moci prvního rozhodnutí vydaného podle zvláštních právních předpisů.

2.2.1 Údaje o pozemcích podle katastru nemovitostí

V následujícím textu jsou popsány údaje zahrnuté do výpočtu odnětí ze ZPF:

- Údaje **katastr nemovitostí (parcelní číslo), LV, druh pozemku, výměra trvalého a dočasného záboru ZPF nad 1 rok** jsou převzaty ze záborového elaborátu.
- hodnota **BPEJ** byla odečtena z doložených mapových podkladů, které obsahují zákres hranice BPEJ (poskytnutý SPÚ).
- hodnota **třídy ochrany** je stanovena na základě Vyhlášky MŽP č. 48/2011 Sb. o stanovení tříd ochrany ze dne 22.2.2011. Třídy ochrany se stanovují pomocí BPEJ dle vyhlášky č. 546/2002 Sb. ze dne 12. prosince 2002, kterou se mění vyhláška č. 327/1998 Sb., kterou se stanoví charakteristika bonitovaných půdně ekologických jednotek a postup pro jejich vedení a aktualizaci.
- jednotka **ZHÚ** – základní hodnotové ukazatele zemědělské půdy vycházejí ze základní ceny zemědělských pozemků podle bonitovaných půdně ekologických jednotek stanovené oceňovací vyhláškou – příloha č. 4 k vyhlášce č. 441/2013 Sb., k provedení zákona o oceňování majetku (oceňovací vyhláška).
- údaje **skupina faktorů, charakteristika faktorů ŽP, ekologická váha vlivu** vychází z přílohy k zákonu č. 334/1992, část B. Skupiny faktorů jsou přiřazeny jednotlivým pozemkům na základě údajů převzatých z platné územně plánovací dokumentace.
 - A *prvky ÚSES, CHKO, VKP* – zábory ZPF vyvolané stavbou se nachází mimo prvky skupiny faktorů A
 - B *ochranná pásma vodního zdroje, CHOPAV* – vyvolaný zábor se nachází mimo CHOPAV a ochranná pásma I. a II. stupně vodního zdroje
 - C *soulad s územním plánem* – stavba je v souladu s ÚPD
 - D *chráněná ložisková území* - zábory se nedotýkají chráněných ložiskových území

2.2.2 Výměry pozemků a jejich částí

viz 2.2.1.

2.2.3 Údaje o zařazení pozemků do BPEJ a stupňů ochrany půd

viz 2.2.1.

2.2.4 Údaje o investicích do půdy – odvodnění, meliorační zařízení

Realizací stavby nedojde k poškození vodních poměrů na okolních pozemcích.

Odvedení povrchových vod z tělesa železnice, případně z okolního terénu je obecně navrženo do odvodňovacích příkopů, které jsou svedeny do stávajících vodotečí.

Na části pozemků p.p.č. 187/2 a 187/4 v k.ú. Mstětice se nachází meliorace. Tato informace byla převzata z Pedologického průzkumu, zdroj LPIS, viz příloha č. 4. Stavbou nebude funkce meliorace přerušena.

2.2.5 Protierozní opatření

Na dotčených pozemcích z důvodu místních podmínek a historických souvislostí nepřichází v úvahu ovlivnění stávajících, nebo navrhování jakýchkoli protierozních opatření - na dotčených pozemcích se nevyskytují protierozní opatření (zdroj: ÚP Zeleneč 2009, ÚAP Brandýs nad Labem – Stará Boleslav).

V rámci předmětné stavby nejsou samostatně řešena žádná protierozní opatření.

2.3 Grafická část

Mapový podklad je doložen v mapové příloze č. B.9.5 a B.9.6 - Situace odnímaných ploch ZPF 3. a 4. díl.

2.3.1 Hranice záboru ZPF (zamýšleného odnětí ze ZPF)

Trvalý zábor ZPF je zakreslena oranžově, dočasný zábor ZPF nad 1 rok okrově.

2.3.2 Průběh hranic BPEJ

Hranice BPEJ je zakreslena zeleně – plnou čarou.

2.3.3 Druh odnímaných pozemků

Druh odnímaných ploch ZPF je orná půda, trvalý travní porost a zahrada, viz tab. č. 3.

2.4 Bilance skrývky kulturních vrstev půdy

Předmětem této kapitoly je bilance skrývek svrchních kulturních vrstev půdy z ploch trvalých a dočasných záborů ZPF nad 1 rok a návrh následného využití skrývky.

Základním podkladem pro výpočet bilance skrývky je „Pedologický průzkum“ vypracovaný odbornou firmou K+K průzkum, s.r.o. - zpracovatelka Ing. Marie Čedíková (08/2016) doložen v příloze dokumentace č. 4.

V rámci pedologického průzkumu bylo odebráno celkem 7 sond a byla stanovena hloubka skrývky pro jednotlivé odnímané plochy. Rozmístění sond je navrženo dle rozsahu trvalého a dočasného záboru ZPF nad 1 rok. Pro doplnění informací o půdních poměrech bylo přihlédnuto k průzkumným vrtům geotechnického a stavebnětechnického průzkumu.

Výpočet bilance skrývky kulturního horizontu je uveden v příloze č. 5 dokumentace, vychází z výměry trvalého a dočasného záboru ZPF nad 1 rok a určené mocnosti skrývky dle pedologického průzkumu (výpočet je proveden dle katastrálních území po pozemcích).

Na celé ploše odnímané půdy ze ZPF bude provedena skrývka kulturního horizontu v rozsahu stanoveném dle pedologického průzkumu, celkově se jedná o skrývku 20 853 m³ z trvalého záboru ZPF a 7 374 m³ z dočasného záboru ZPF nad 1 rok. O skrývce a jejím využití bude vedena evidence.

- Skrývku podorniční a méně kvalitní skrývku ornice v množství 8 150 m³ je doporučeno využít pro účely předmětné stavby k rekultivacím a ohumusování nových svahů drážního tělesa. Ohumusování svahů bude provedeno v tloušťce 15 cm.
- Přebytek kvalitní ornice ze zabíraných ploch ve třídě ochrany I a II v množství 12 800 m³ doporučujeme pro hospodárné využití na zemědělsky obhospodařovaných pozemcích – k.ú. Mstětice 112/1, 103/3, k.ú. Nehvizdy 485/1, vlastník pozemků Tereos TTD, a.s., viz příloha dokumentace č. 5.
- Skrývka ornice z ploch dočasných záborů ZPF bude po ukončení užívání dočasného záboru rozprostřena zpět v původní mocnosti a následně bude provedena rekultivace.

2.5 Plán následné rekultivace

V souladu s § 4 zákona č. 334/1992 Sb. o ochraně ZPF je nutné po ukončení nezemědělské činnosti uvést pozemek do stavu, aby byl způsobilý k plnění dalších funkcí v krajině. Dle § 8 tohoto zákona je nutné tyto rekultivace provádět dle schváleného plánu, jehož obsah je dán přílohou č. 7 vyhlášky č. 13/1994 Sb.

Plán následné rekultivace byl schválen v rámci Souhlasu s odnětím zemědělské půdy ze ZPF č.j. 145961/2016/KUSK.

Rozsah rekultivovaných ploch je stanoven:

- **v celém rozsahu dočasných záborů ZPF nad 1 rok** (viz příloha č. 1). Pozemky budou rekultivovány na původní kulturu – ornou půdu (pozn. p.p.č. 187/2 k.ú. Mstětice, druh pozemku zahrada je ve skutečnosti obhospodařovaná orná půda). Celkově bude rekultivováno **1,4777 ha**.
Následná rekultivace bude provedena na plochách dočasného záboru nad 1 rok na ppč 138/2, 139/1, 168, 187/2, 187/4 v k.ú. Mstětice o celkové výměře 1,4650 ha.
Pozn. Na ppč 648/5 k.ú. Jirny a ppč 801 k.ú. Zeleneč – se vzhledem k malé výměře a umístění dočasného záboru ZPF uvažuje se zpětným rozprostřením skrývky a uvedením do původního stavu bez provádění víceleté biologické rekultivace.

Následná rekultivace bude provedena ve dvou fázích:

- a) technická rekultivace
- b) biologická rekultivace

2.5.1 Plán technické rekultivace

Po ukončení využívání ploch dočasného dlouhodobého záboru budou nejprve odstraněny veškeré následky stavební činnosti, dále bude urovnán terén stavební technikou na rovnou pláň. Po vyrovnání terénních nerovností se plochy rozruší zemědělskou technikou. Přitom budou zachovány sklony tak, aby byla zajištěna kontinuita sklonů s okolními pozemky. Dále bude navezena ornice v tloušťce dle mocnosti kulturní vrstvy půdy, která byla před započítáním stavebních prací sejmuta (stanoveno dle pedologického průzkumu).

2.5.1.1 Chronologický sled prací

- rozrušení veškerých zpevněných ploch, naložení a odvoz vybouraných hmot
- odstranění veškerých zbytků po stavební činnosti
- úprava terénu do odpovídajícího sklonu
- rozrušení podloží
- sběr kamene
- navezení, rozprostření a urovnání orniční vrstvy v mocnosti kulturní vrstvy půdy, která byla před započítáním stavebních prací sejmuta (stanoveno dle pedologického průzkumu)
- dále bude navazovat agrotechnika dle rozpisu, viz biologická rekultivace

2.5.1.2 Úpravy vodního režimu

Využíváním ploch dočasného dlouhodobého záboru nedojde k přímému ovlivnění vodního režimu pozemků dotčených stavbou.

2.5.1.3 Vybudování příjezdových komunikací

Realizací stavby nedojde k znepřístupnění žádných zemědělských pozemků, ani nevzniknou žádné neobhospodařitelné pozemky.

2.5.2 Plán biologické rekultivace

Příprava pozemku pro biologickou rekultivaci je řešena v rámci technické rekultivace. Po urovnání ploch a jejich zbavení kamenů bude následovat biologická rekultivace. Biologická rekultivace bude bezprostředně navazovat na technickou rekultivaci. Cílem biologické rekultivace je vyhnojení pozemku, oživení biologické činnosti a úprava fyzikálních, příp. chemických vlastností půdy. Navržený sled plodin je sestaven tak, aby nebylo nutné použití chemikálií k hubení chorob a škůdců plodin. Délka biologické rekultivace je navržena podle stupně předpokládaného poškození půdního profilu, je navržena dvouletá biologická rekultivace na ornou půdu.

Příprava pozemku

Na podzim se provede sběr kamene a pozemek se vyhnojí chlévským hnojem 40 t/ha a průmyslovými hnojivy v zásobní dávce 0,8 t/ha superfosfátu a 0,6 t/ha draselné soli. Pro upravení pH se aplikuje vápnění v dávce 5 t/ha. Příprava pozemku se dokončí orbou.

Na jaře se provede rotavátorování a komplexní předseťová příprava včetně hnojení dusíkem v dávce 0,2 t/ha ledku amonného.

1. rok

Na takto připravený pozemek se provede osetí řepky jarní na zelené hnojení výsevkem. V průběhu vegetace se přihnojí na list ledkem amonným opět v dávce 0,2 t/ha. V červnu se porost zaorá. Pozemek se znovu připraví na setí s vyhnojením 0,2 t/ha ledku amonného a oseje svazenkou vratičolistou 12 kg/ha. Narostlá organická hmota se zaorá na zelené hnojení. Pozemek se přes zimu ponechá v brázdě.

2. rok

Na jaře se provede rotavátorování a komplexní předseťová příprava vyhnojením průmyslovými hnojivy v dávce 0,5 t/ha NPK. Pozemek se oseje směskou ve složení 100 kg/ha ovsa a 60 kg/ha pelušky. V průběhu vegetace se přihnojí 0,2 t/ha ledku amonného. V červnu se porost zapraví do půdy. Pozemek se znovu připraví na setí s vyhnojením 0,2 t/ha ledku amonného, 0,4 t/ha superfosfátu a 0,3 t/ha draselné soli a oseje se hořčicí s výsevkem 10 kg/ha. V září se porost zapraví do půdy. V tomto roce se provede ochrana půdy proti plevelům přípravkem Roundop 5 l/ha.

Potřeba osiv: (1ha)

1. rok

řepka jarní 15 kg/ha

svazanka vratičolistá 12 kg/ha

2. rok

oves 100 kg/ha

Peluška 60 kg/ha

Hořčice 10 kg/ha

Potřeba hnojiv: (1ha)

Příprava pozemku

chlévký hnůj 40 t/ha

superfosfát 0,8 t/ha

draselná sůl 0,6 t/ha

mletý vápenec 5 t/ha

1. rok

ledek amonný 0,6 t/ha

2. rok

NPK 0,5 t/ha

ledek amonný 0,4 t/ha

superfosfát 0,4 t/ha

draselná sůl 0,3 t/ha

Roundup 5 l/ha

2.5.3 Rozpočet nákladů na provedení rekultivace

Předpokládaná průměrná cena za provedení biologické rekultivace je 35 Kč/1m² ročně.

2.5.4 Časový plán

Termín

- technická část rekultivace: 3-6 měsíců
- biologické rekultivace: dvouletá

3. ZÁVĚR

Dokumentace je zpracována na základě dostupných podkladů ve fázi zpracování projektu stavby (DSP). Rozsah dokumentace splňuje požadavky vyhlášky 13/1994 Sb., kterou se upravují některé podrobnosti ochrany zemědělského půdního fondu.

Stavba vyvolá celkový trvalý zábor ZPF **5,2081 ha a 1,4777ha** dočasného záboru ZPF nad 1 rok. Výše odvodů za dočasné odnětí je dle doloženého výpočtu stanovena na **22 334 Kč** každoročně po dobu trvání dočasného záboru, vč. doby nutné k provedení rekultivace. Závěrem lze konstatovat, že přes vyvolaný zábor zemědělského půdního fondu se jedná o stavbu s vysokou společenskou hodnotou a její předpokládaný příznivý dopad kompenzuje negativní vlivy na životní prostředí včetně záborů ZPF.

SEZNAM PŘÍLOH

:

1. Údaje o odnímaných plochách ZPF
2. BPEJ, TO, výpočet výše odvodů za dočasné odnětí půdy ze ZPF nad 1 rok
3. neobsazeno
4. Pedologický průzkum
5. Výpočet bilance skrývky z odnímaných ploch ZPF
6. Dokladová část

Název akce	Optimalizace traťového úseku Čelákovice (mimo) – Mstětice (mimo)	
Název části PD	Technická zpráva, km 11,975 - 14,545	
počet listů	35 x A4	B.9.2

Seznam požadovaných nemovitostí - Trvalý zábor na pozemcích s ochranou ZPF

Údaje z katastru nemovitostí						Ochrana						
kraj: Středočeský obec: Jirny katastrální území: Jirny						27	zemědělský půdní fond					
						26	pozemek určený k plnění funkce lesa					
parcela	výměra (m ²)	druh pozemku	využití	ochrana	LV	číslo záboru	zábor (m ²)	Stavební objekty	Podíl	Jméno (název) vlastníka	adresa (sídlo) vlastníka	budoucí vlastník
648/5	4171	orná půda		27	1292	T15c	1 368	SO_05_30_05, ZS	1/56	Joudová Marta	Lidická 688, Roztoky, Roztoky, 25263	Obec
648/5	4171	orná půda		27	1292	T15c	1 368	SO_05_30_05, ZS	3/56	Bohabor Vratislav	Záryby, Záryby 135, 27713	Obec
648/5	4171	orná půda		27	1292	T15c	1 368	SO_05_30_05, ZS	3/14	Česká republika-Státní pozemkový úřad	Husinecká 1024/11a, Praha, Žižkov, 13000	Obec
648/5	4171	orná půda		27	1292	T15c	1 368	SO_05_30_05, ZS	1/28	Fridrichová Nikol Mgr.	Československého exilu 2154/22, Praha, Modřany, 14300	Obec
648/5	4171	orná půda		27	1292	T15c	1 368	SO_05_30_05, ZS	7/56	Švandová Anna	Vítězslava Nováka 54, Skuteč, Skuteč, 53973	Obec
648/5	4171	orná půda		27	1292	T15c	1 368	SO_05_30_05, ZS	7/56	Brožová Terezie	Václavské náměstí 143, Příbram, Příbram II, 26101	Obec
648/5	4171	orná půda		27	1292	T15c	1 368	SO_05_30_05, ZS	3/28	Vrána Jaroslav	Přátelství 1463/37, Cheb, Cheb, 35002	Obec
648/5	4171	orná půda		27	1292	T15c	1 368	SO_05_30_05, ZS	3/28	Fiala Jiří	Čechova 205, Jirny, Jirny, 25090	Obec
648/5	4171	orná půda		27	1292	T15c	1 368	SO_05_30_05, ZS	6/56	Vintrová Marie	Zámecká 113, Jirny, Jirny, 25090	Obec
648/5	4171	orná půda		27	1292	T15c	1 368	SO_05_30_05, ZS	6/56	Kašparová Marie	Horní Hrdlořežská 45/8, Praha, Hrdlořezy, 19000	Obec
704	8596	orná půda		27	789	T12g	656	E 1 1, SO_05_73_05, SO_05_73_06	1/2	Padevětová Ludmila Mgr.	Legerova 1824/47, Praha, Nové Město, 12000	SŽDC
704	8596	orná půda		27	789	T12g	656	E 1 1, SO_05_73_05, SO_05_73_06	1/2	Čížek Vladimír Ing.	Volutová 2524/12, Praha, Stodůlky, 15800	SŽDC
705	1668	orná půda		27	789	T12g	168	E 1 1	1/2	Padevětová Ludmila Mgr.	Legerova 1824/47, Praha, Nové Město, 12000	SŽDC
705	1668	orná půda		27	789	T12g	168	E 1 1	1/2	Čížek Vladimír Ing.	Volutová 2524/12, Praha, Stodůlky, 15800	SŽDC
706	7080	orná půda		27	789	T12g	919	SO_05_60_01, SO_05_43_01, E 1 1	1/2	Padevětová Ludmila Mgr.	Legerova 1824/47, Praha, Nové Město, 12000	SŽDC
706	7080	orná půda		27	789	T12g	919	SO_05_60_01, SO_05_43_01, E 1 1	1/2	Čížek Vladimír Ing.	Volutová 2524/12, Praha, Stodůlky, 15800	SŽDC
738/4	3221	orná půda		27	1292	T15c	277	SO_05_30_05, E 1 1	3/56	Bohabor Vratislav	Záryby, Záryby 135, 27713	Obec
738/4	3221	orná půda		27	1292	T15c	277	SO_05_30_05, E 1 1	1/28	Fridrichová Nikol Mgr.	Československého exilu 2154/22, Praha, Modřany, 14300	Obec
738/4	3221	orná půda		27	1292	T15c	277	SO_05_30_05, E 1 1	3/28	Fiala Jiří	Čechova 205, Jirny, Jirny, 25090	Obec
738/4	3221	orná půda		27	1292	T15c	277	SO_05_30_05, E 1 1	3/14	Česká republika-Státní pozemkový úřad	Husinecká 1024/11a, Praha, Žižkov, 13000	Obec
738/4	3221	orná půda		27	1292	T15c	277	SO_05_30_05, E 1 1	7/56	Brožová Terezie	Václavské náměstí 143, Příbram, Příbram II, 26101	Obec
738/4	3221	orná půda		27	1292	T15c	277	SO_05_30_05, E 1 1	6/56	Kašparová Marie	Horní Hrdlořežská 45/8, Praha, Hrdlořezy, 19000	Obec
738/4	3221	orná půda		27	1292	T15c	277	SO_05_30_05, E 1 1	7/56	Švandová Anna	Vítězslava Nováka 54, Skuteč, Skuteč, 53973	Obec
738/4	3221	orná půda		27	1292	T15c	277	SO_05_30_05, E 1 1	6/56	Vintrová Marie	Zámecká 113, Jirny, Jirny, 25090	Obec

parcela	výměra (m2)	druh pozemku	využití	ochrana	LV	číslo záboru	zábor (m2)	Stavební objekty	Podíl	Jméno (název) vlastníka	adresa (sídlo) vlastníka	budoucí vlastník
738/4	3221	orná půda		27	1292	T15c	277	SO_05_30_05, E 1 1	3/28	Vrána Jaroslav	Přátelství 1463/37, Cheb, Cheb, 35002	Obec
738/4	3221	orná půda		27	1292	T15c	277	SO_05_30_05, E 1 1	1/56	Joudová Marta	Lidická 688, Roztoky, Roztoky, 25263	Obec
738/4	3221	orná půda		27	1292	T12f	600	SO_05_30_05, SO_05_13-03	6/56	Kašparová Marie	Horní Hrdlořežská 45/8, Praha, Hrdlořezy, 19000	Obec
738/4	3221	orná půda		27	1292	T12f	600	SO_05_30_05, SO_05_13-03	1/56	Joudová Marta	Lidická 688, Roztoky, Roztoky, 25263	Obec
738/4	3221	orná půda		27	1292	T12f	600	SO_05_30_05, SO_05_13-03	7/56	Brožová Terezie	Václavské náměstí 143, Příbram, Příbram II, 26101	Obec
738/4	3221	orná půda		27	1292	T12f	600	SO_05_30_05, SO_05_13-03	1/28	Fridrichová Nikol Mgr.	Československého exilu 2154/22, Praha, Modřany, 14300	Obec
738/4	3221	orná půda		27	1292	T12f	600	SO_05_30_05, SO_05_13-03	3/28	Fiala Jiří	Čechova 205, Jirny, Jirny, 25090	Obec
738/4	3221	orná půda		27	1292	T12f	600	SO_05_30_05, SO_05_13-03	7/56	Švandová Anna	Vítězslava Nováka 54, Skuteč, Skuteč, 53973	Obec
738/4	3221	orná půda		27	1292	T12f	600	SO_05_30_05, SO_05_13-03	6/56	Vintrová Marie	Zámecká 113, Jirny, Jirny, 25090	Obec
738/4	3221	orná půda		27	1292	T12f	600	SO_05_30_05, SO_05_13-03	3/28	Vrána Jaroslav	Přátelství 1463/37, Cheb, Cheb, 35002	Obec
738/4	3221	orná půda		27	1292	T12f	600	SO_05_30_05, SO_05_13-03	3/14	Česká republika-Státní pozemkový úřad	Husinecká 1024/11a, Praha, Žižkov, 13000	Obec
738/4	3221	orná půda		27	1292	T12f	600	SO_05_30_05, SO_05_13-03	3/56	Bohabor Vratislav	Záryby, Záryby 135, 27713	Obec
738/4	3221	orná půda		27	1292	T15b	38	SO_05_30_05, E 1 1	7/56	Brožová Terezie	Václavské náměstí 143, Příbram, Příbram II, 26101	Obec
738/4	3221	orná půda		27	1292	T15b	38	SO_05_30_05, E 1 1	1/28	Fridrichová Nikol Mgr.	Československého exilu 2154/22, Praha, Modřany, 14300	Obec
738/4	3221	orná půda		27	1292	T15b	38	SO_05_30_05, E 1 1	3/28	Vrána Jaroslav	Přátelství 1463/37, Cheb, Cheb, 35002	Obec
738/4	3221	orná půda		27	1292	T15b	38	SO_05_30_05, E 1 1	3/28	Fiala Jiří	Čechova 205, Jirny, Jirny, 25090	Obec
738/4	3221	orná půda		27	1292	T15b	38	SO_05_30_05, E 1 1	3/56	Bohabor Vratislav	Záryby, Záryby 135, 27713	Obec
738/4	3221	orná půda		27	1292	T15b	38	SO_05_30_05, E 1 1	6/56	Kašparová Marie	Horní Hrdlořežská 45/8, Praha, Hrdlořezy, 19000	Obec
738/4	3221	orná půda		27	1292	T15b	38	SO_05_30_05, E 1 1	1/56	Joudová Marta	Lidická 688, Roztoky, Roztoky, 25263	Obec
738/4	3221	orná půda		27	1292	T15b	38	SO_05_30_05, E 1 1	3/14	Česká republika-Státní pozemkový úřad	Husinecká 1024/11a, Praha, Žižkov, 13000	Obec
738/4	3221	orná půda		27	1292	T15b	38	SO_05_30_05, E 1 1	6/56	Vintrová Marie	Zámecká 113, Jirny, Jirny, 25090	Obec
738/4	3221	orná půda		27	1292	T15b	38	SO_05_30_05, E 1 1	7/56	Švandová Anna	Vítězslava Nováka 54, Skuteč, Skuteč, 53973	Obec
738/9	596	orná půda		27	1292	T12f	112	SO_05_30_05, SO_05_13-03	7/56	Švandová Anna	Vítězslava Nováka 54, Skuteč, Skuteč, 53973	Obec
738/9	596	orná půda		27	1292	T12f	112	SO_05_30_05, SO_05_13-03	3/56	Bohabor Vratislav	Záryby, Záryby 135, 27713	Obec
738/9	596	orná půda		27	1292	T12f	112	SO_05_30_05, SO_05_13-03	3/28	Vrána Jaroslav	Přátelství 1463/37, Cheb, Cheb, 35002	Obec
738/9	596	orná půda		27	1292	T12f	112	SO_05_30_05, SO_05_13-03	1/56	Joudová Marta	Lidická 688, Roztoky, Roztoky, 25263	Obec
738/9	596	orná půda		27	1292	T12f	112	SO_05_30_05, SO_05_13-03	3/14	Česká republika-Státní pozemkový úřad	Husinecká 1024/11a, Praha, Žižkov, 13000	Obec
738/9	596	orná půda		27	1292	T12f	112	SO_05_30_05, SO_05_13-03	6/56	Vintrová Marie	Zámecká 113, Jirny, Jirny, 25090	Obec
738/9	596	orná půda		27	1292	T12f	112	SO_05_30_05, SO_05_13-03	6/56	Kašparová Marie	Horní Hrdlořežská 45/8, Praha, Hrdlořezy, 19000	Obec

parcela	výměra (m2)	druh pozemku	využití	ochrana	LV	číslo záboru	zábor (m2)	Stavební objekty	Podíl	Jméno (název) vlastníka	adresa (sídlo) vlastníka	budoucí vlastník
738/9	596	orná půda		27	1292	T12f	112	SO_05_30_05, SO_05_13-03	7/56	Brožová Terezie	Václavské náměstí 143, Příbram, Příbram II, 26101	Obec
738/9	596	orná půda		27	1292	T12f	112	SO_05_30_05, SO_05_13-03	1/28	Fridrichová Nikol Mgr.	Československého exilu 2154/22, Praha, Modřany, 14300	Obec
738/9	596	orná půda		27	1292	T12f	112	SO_05_30_05, SO_05_13-03	3/28	Fiala Jiří	Čechova 205, Jirny, Jirny, 25090	Obec
1776	906	orná půda		27	1389	T12i	906	E 1 1, SO_05_21_01, SO_05_60_01, SO_05_62_01, ZS, PS 05-02-01, SO_00_82_01	1/1	České dráhy, a.s.	nábřeží Ludvíka Svobody 1222/12, Praha, Nové Město, 11000	SŽDC

Celkem

5 044

Seznam požadovaných nemovitostí - Dočasný zábor nad 1 rok na pozemcích s ochranou ZPF

Údaje z katastru nemovitostí						Ochrana					
kraj: Středočeský obec: Jirny katastrální území: Jirny						27 zemědělský půdní fond 26 pozemek určený k plnění funkce lesa					
parcela	výměra (m2)	druh pozemku	využití	ochrana	LV	číslo záboru	zábor (m2)	Stavební objekt	Podíl	Jméno (název) vlastníka	adresa (sídlo) vlastníka
648/5	4171	orná půda		27	1292	ZS10	99	ZS	3/14	Česká republika-Státní pozemkový úřad	Husinecká 1024/11a, Praha, Žižkov, 13000
648/5	4171	orná půda		27	1292	ZS10	99	ZS	6/56	Vintrová Marie	Zámecká 113, Jirny, Jirny, 25090
648/5	4171	orná půda		27	1292	ZS10	99	ZS	7/56	Švandová Anna	Vítězslava Nováka 54, Skuteč, Skuteč, 53973
648/5	4171	orná půda		27	1292	ZS10	99	ZS	7/56	Brožová Terezie	Václavské náměstí 143, Příbram, Příbram II, 26101
648/5	4171	orná půda		27	1292	ZS10	99	ZS	3/28	Vrána Jaroslav	Přátelství 1463/37, Cheb, Cheb, 35002
648/5	4171	orná půda		27	1292	ZS10	99	ZS	1/28	Fridrichová Nikol Mgr.	Československého exilu 2154/22, Praha, Modřany, 14300
648/5	4171	orná půda		27	1292	ZS10	99	ZS	1/56	Joudová Marta	Lidická 688, Roztoky, Roztoky, 25263
648/5	4171	orná půda		27	1292	ZS10	99	ZS	3/28	Fiala Jiří	Čechova 205, Jirny, Jirny, 25090
648/5	4171	orná půda		27	1292	ZS10	99	ZS	3/56	Bohabor Vratislav	Záryby, Záryby 135, 27713
648/5	4171	orná půda		27	1292	ZS10	99	ZS	6/56	Kašparová Marie	Horní Hrdlořežská 45/8, Praha, Hrdlořež, 19000

Celkem

99

Seznam požadovaných nemovitostí - Trvalý zábor na pozemcích s ochranou ZPF

Údaje z katastru nemovitostí						Ochrana						
kraj: Středočeský obec: Zeleneč katastrální území: Mstětice						27	zemědělský půdní fond					
						26	pozemek určený k plnění funkce lesa					
parcela	výměra (m2)	druh pozemku	využití	ochrana	LV	číslo záboru	zábor (m2)	Stavební objekty	Podíl	Jméno (název) vlastníka	adresa (sídlo) vlastníka	budoucí vlastník
132	3647	orná půda		27	10002	T9a	132	SO_04_31_03	1/1	Česká republika-Státní pozemkový úřad	Husinecká 1024/11a, Praha, Žižkov, 13000	Obec
132	3647	orná půda		27	10002	T9d	188	E 1 1, PS_00-02-01 02, PS_04-02-01, SO_04_60_01, PS 05-02-01, PS_05_02_02, PS_05-01-01	1/1	Česká republika-Státní pozemkový úřad	Husinecká 1024/11a, Praha, Žižkov, 13000	SŽDC
168	12912	orná půda		27	867	T9b	5 993	E 1 1, PS_00-02-01 02, PS_04-02-01, SO_04_31_03, SO_04_60_01, SO_05_60_01, ZS, PS 05-02-01, PS_05_02_02, PS_05-01-01, SO_00_82_01	5/12	Hrazdil Karel Ing.	Pštrossova 207/1, Praha, Nové Město, 11000	SŽDC
168	12912	orná půda		27	867	T9b	5 993	E 1 1, PS_00-02-01 02, PS_04-02-01, SO_04_31_03, SO_04_60_01, SO_05_60_01, ZS, PS 05-02-01, PS_05_02_02, PS_05-01-01, SO_00_82_01	5/12	Hrazdil Jiří MUDr.	Township Road 514, 14 - 26320 Spruce Grove, Alberta, Kanada	SŽDC
168	12912	orná půda		27	867	T9b	5 993	E 1 1, PS_00-02-01 02, PS_04-02-01, SO_04_31_03, SO_04_60_01, SO_05_60_01, ZS, PS 05-02-01, PS_05_02_02, PS_05-01-01, SO_00_82_01	1/6	Kotrčová Kateřina	Malířská 398/3, Praha, Bubeneč, 17000	SŽDC
168	12912	orná půda		27	867	T9e	1 845	SO_04_31_03, ZS, SO_00_82_01	1/6	Kotrčová Kateřina	Malířská 398/3, Praha, Bubeneč, 17000	Obec
168	12912	orná půda		27	867	T9e	1 845	SO_04_31_03, ZS, SO_00_82_01	5/12	Hrazdil Jiří MUDr.	Township Road 514, 14 - 26320 Spruce Grove, Alberta, Kanada	Obec
168	12912	orná půda		27	867	T9e	1 845	SO_04_31_03, ZS, SO_00_82_01	5/12	Hrazdil Karel Ing.	Pštrossova 207/1, Praha, Nové Město, 11000	Obec
169	35222	orná půda		27	867	T9e	639	SO_04_31_03	5/12	Hrazdil Karel Ing.	Pštrossova 207/1, Praha, Nové Město, 11000	Obec
169	35222	orná půda		27	867	T9e	639	SO_04_31_03	5/12	Hrazdil Jiří MUDr.	Township Road 514, 14 - 26320 Spruce Grove, Alberta, Kanada	Obec

parcela	výměra (m2)	druh pozemku	využití	ochrana	LV	číslo záboru	zábor (m2)	Stavební objekty	Podíl	Jméno (název) vlastníka	adresa (sídlo) vlastníka	budoucí vlastník
169	35222	orná půda		27	867	T9e	639	SO_04_31_03	1/6	Kotrčová Kateřina	Malířská 398/3, Praha, Bubeneč, 17000	Obec
169	35222	orná půda		27	867	T9b	11	E 1 1	5/12	Hrazdil Jiří MUDr.	Township Road 514, 14 - 26320 Spruce Grove, Alberta, Kanada	SŽDC
169	35222	orná půda		27	867	T9b	11	E 1 1	1/6	Kotrčová Kateřina	Malířská 398/3, Praha, Bubeneč, 17000	SŽDC
169	35222	orná půda		27	867	T9b	11	E 1 1	5/12	Hrazdil Karel Ing.	Pštrossova 207/1, Praha, Nové Město, 11000	SŽDC
105/3	16370	orná půda		27	899	T7a	754	E 1 1, SO_04_21_05, SO_04_60_01	1/1	DFARMA spol. s r.o.	Zvonečková 200, Jenišov, Jenišov, 36001	SŽDC
130/1	9003	orná půda		27	10002	T8d	1 361	E 1 1, SO_04_21_06, SO_04_60_01, SO_04_70_01, ZS, PS 05-02-01, PS_00-02-01 02, PS_04-01-01, SO_00_82_01, SO_04_20_05	1/1	Česká republika-Státní pozemkový úřad	Husinecká 1024/11a, Praha, Žižkov, 13000	SŽDC
130/2	435	trvalý travní porost		27	178	T8b	232	E 1 1, SO_04_60_01, SO_04_20_05	1/1	Tereos TTD, a.s.	Palackého náměstí 1, Dobruška, Dobruška, 29441	SŽDC
138/2	11367	orná půda		27	178	T9b	6 410	E 1 1, PS 05-02-01, PS_05_02_02, PS_05-01-01, SO_00_82_01, PS_00-02-01 02, PS_04-02-01, SO_04_31_03, SO_04_60_01, ZS	1/1	Tereos TTD, a.s.	Palackého náměstí 1, Dobruška, Dobruška, 29441	SŽDC
138/2	11367	orná půda		27	178	T9e	2 176	SO_04_31_03, ZS, SO_00_82_01	1/1	Tereos TTD, a.s.	Palackého náměstí 1, Dobruška, Dobruška, 29441	Obec
139/1	9136	orná půda		27	178	T9e	1 006	SO_04_31_03, ZS, SO_00_82_01	1/1	Tereos TTD, a.s.	Palackého náměstí 1, Dobruška, Dobruška, 29441	Obec
139/1	9136	orná půda		27	178	T9b	5 227	E 1 1, PS_00-02-01 02, PS_04-02-01, SO_04_31_03, SO_04_60_01, ZS, PS 05-02-01, PS_05_02_02, PS_05-01-01, SO_00_82_01	1/1	Tereos TTD, a.s.	Palackého náměstí 1, Dobruška, Dobruška, 29441	SŽDC
158/4	5852	orná půda		27	10001	T10	55	E 1 1	1/1	OBEC ZELENĚČ	Kasalova 467, Zeleneč, Zeleneč, 25091	SŽDC
159/2	5460	orná půda		27	178	T9b	2 025	E 1 1, PS_00-02-01 02, PS_04-02-01, SO_05_60_01, ZS, PS 05-02-01, PS_05_02_02, PS_05-01-01, SO_05_62_02	1/1	Tereos TTD, a.s.	Palackého náměstí 1, Dobruška, Dobruška, 29441	SŽDC
159/2	5460	orná půda		27	178	T9e	1 160	SO_04_31_03, SO_00_82_01	1/1	Tereos TTD, a.s.	Palackého náměstí 1, Dobruška, Dobruška, 29441	Obec
167/3	522	orná půda		27	867	T9b	522	ZS, E 1 1, SO_00_82_01	1/6	Kotrčová Kateřina	Malířská 398/3, Praha, Bubeneč, 17000	SŽDC
167/3	522	orná půda		27	867	T9b	522	ZS, E 1 1, SO_00_82_01	5/12	Hrazdil Jiří MUDr.	Township Road 514, 14 - 26320 Spruce Grove, Alberta, Kanada	SŽDC
167/3	522	orná půda		27	867	T9b	522	ZS, E 1 1, SO_00_82_01	5/12	Hrazdil Karel Ing.	Pštrossova 207/1, Praha, Nové Město, 11000	SŽDC

parcela	výměra (m2)	druh pozemku	využití	ochrana	LV	číslo záboru	zábor (m2)	Stavební objekty	Podíl	Jméno (název) vlastníka	adresa (sídlo) vlastníka	budoucí vlastník
178/5	4877	orná půda		27	178	T9b	1 133	E 1 1, PS_00-02-01 02, PS_04-02-01, PS_05-01 01, SO_04_72_06, SO_04_72_07, PS_05- 02-01, PS_05_02_02, SO_04_74_12, SO_05_60_01, SO_05_62_01, SO_05_62_02, SO_05_73_01	1/1	Tereos TTD, a.s.	Palackého náměstí 1, Dobruška, Dobruška, 29441	SŽDC
178/5	4877	orná půda		27	178	T9e	1 161	SO_04_31_03, SO_04_72_06, SO_04_72_07, SO_04_74_12, SO_05_73_01	1/1	Tereos TTD, a.s.	Palackého náměstí 1, Dobruška, Dobruška, 29441	Obec
187/16	81553	orná půda		27	911	T12o	2 408	SO_05_30_02, SO_05_70_01, SO_05_73_02	1/1	P3 Prague D11 s.r.o.	Na Florenci 2116/15, Praha, Nové Město, 11000	Obec
187/16	81553	orná půda		27	911	T12p	980	SO_05_25_01, SO_05_30_01, SO_05_30_02, SO_05_70_01	1/1	P3 Prague D11 s.r.o.	Na Florenci 2116/15, Praha, Nové Město, 11000	KSÚS
187/2	39495	zahrada		27	10002	T12l	349	SO_05_30_01, SO_05_73_02, ZS	1/1	Česká republika-Státní pozemkový úřad	Husinecká 1024/11a, Praha, Žižkov, 13000	KSÚS
187/2	39495	zahrada		27	10002	T12m	269	SO_05_30_01, SO_05_30_03, SO_05_25_02, SO_05_25_03	1/1	Česká republika-Státní pozemkový úřad	Husinecká 1024/11a, Praha, Žižkov, 13000	KSÚS
187/2	39495	zahrada		27	10002	T12b	2 576	SO_05_25_03, SO_05_30_01, SO_05_30_03, SO_05_73_02, SO_05_74_01, ZS, SO_00_82_01	1/1	Česká republika-Státní pozemkový úřad	Husinecká 1024/11a, Praha, Žižkov, 13000	Obec
187/4	14851	orná půda		27	10002	T12b	1 101	SO_05_25_01, SO_05_30_03, SO_05_73_02, SO_05_74_01, ZS, SO_00_82_01	1/1	Česká republika-Státní pozemkový úřad	Husinecká 1024/11a, Praha, Žižkov, 13000	Obec
187/4	14851	orná půda		27	10002	T12m	221	SO_05_25_01, SO_05_30_01, SO_05_30_03	1/1	Česká republika-Státní pozemkový úřad	Husinecká 1024/11a, Praha, Žižkov, 13000	KSÚS
190/5	53736	orná půda		27	907	T13c	398	SO_05_30_01, SO_05_73_02, SO_05_74_01	1/1	Levinhor s.r.o.	Krapkova 452/38, Olomouc, Nová Ulice, 77900	KSÚS
190/7	61985	orná půda		27	907	T13c	1 766	SO_05_25_02, SO_05_30_01, SO_05_73_02, SO_05_75_01	1/1	Levinhor s.r.o.	Krapkova 452/38, Olomouc, Nová Ulice, 77900	KSÚS

parcela	výměra (m2)	druh pozemku	využití	ochrana	LV	číslo záboru	zábor (m2)	Stavební objekty	Podíl	Jméno (název) vlastníka	adresa (sídlo) vlastníka	budoucí vlastník
197/1	9196	orná půda		27	907	T13a	1 324	SO_05_25_01, SO_05_30_01, SO_05_73_02, ZS, SO_00_82_01	1/1	Levinhor s.r.o.	Krapkova 452/38, Olomouc, Nová Ulice, 77900	KSÚS
198/12	15239	orná půda		27	867	T12d	1 861	SO_05_30_05	5/12	Hrazdil Karel Ing.	Pštrossova 207/1, Praha, Nové Město, 11000	Obec
198/12	15239	orná půda		27	867	T12d	1 861	SO_05_30_05	5/12	Hrazdil Jiří MUDr.	Township Road 514, 14 - 26320 Spruce Grove, Alberta, Kanada	Obec
198/12	15239	orná půda		27	867	T12d	1 861	SO_05_30_05	1/6	Kotrčová Kateřina	Malířská 398/3, Praha, Bubeneč, 17000	Obec
198/12	15239	orná půda		27	867	T12j	35	E 1 1, PS_05-01-01	1/6	Kotrčová Kateřina	Malířská 398/3, Praha, Bubeneč, 17000	KERACLAY a.s.
198/12	15239	orná půda		27	867	T12j	35	E 1 1, PS_05-01-01	5/12	Hrazdil Karel Ing.	Pštrossova 207/1, Praha, Nové Město, 11000	KERACLAY a.s.
198/12	15239	orná půda		27	867	T12j	35	E 1 1, PS_05-01-01	5/12	Hrazdil Jiří MUDr.	Township Road 514, 14 - 26320 Spruce Grove, Alberta, Kanada	KERACLAY a.s.

Celkem

45 318

Seznam požadovaných nemovitostí - Dočasný zábor nad 1 rok na pozemcích s ochranou ZPF

Údaje z katastru nemovitostí						Ochrana					
kraj: Středočeský obec: Zeleneč katastrální území: Mstětice						27 zemědělský půdní fond 26 pozemek určený k plnění funkce lesa					
parcela	výměra (m2)	druh pozemku	využití	ochrana	LV	číslo záboru	zábor (m2)	Stavební objekt	Podíl	Jméno (název) vlastníka	adresa (sídlo) vlastníka
138/2	11367	orná půda		27	178	ZS8	1 264	ZS, SO_00_82_01	1/1	Tereos TTD, a.s.	Palackého náměstí 1, Dobrovice, Dobrovice, 29441
139/1	9136	orná půda		27	178	ZS8	2 903	ZS, SO_00_82_01	1/1	Tereos TTD, a.s.	Palackého náměstí 1, Dobrovice, Dobrovice, 29441
168	12912	orná půda		27	867	ZS8	5 075	ZS, SO_00_82_01	1/6	Kotrčová Kateřina	Malířská 398/3, Praha, Bubeneč, 17000
168	12912	orná půda		27	867	ZS8	5 075	ZS, SO_00_82_01	5/12	Hrazdil Karel Ing.	Pštrossova 207/1, Praha, Nové Město, 11000
168	12912	orná půda		27	867	ZS8	5 075	ZS, SO_00_82_01	5/12	Hrazdil Jiří MUDr.	Township Road 514, 14 - 26320 Spruce Grove, Alberta, Kanada
187/2	39495	zahrada		27	10002	ZS9	4 170	SO_05_25_03, SO_05_73_02, SO_05_75_01, ZS, SO_00_82_01	1/1	Česká republika-Státní pozemkový úřad	Husinecká 1024/11a, Praha, Žižkov, 13000
187/4	14851	orná půda		27	10002	ZS9	1 238	SO_05_73_02, ZS, SO_00_82_01	1/1	Česká republika-Státní pozemkový úřad	Husinecká 1024/11a, Praha, Žižkov, 13000
Celkem						14 650					

Seznam požadovaných nemovitostí - Trvalý zábor na pozemcích s ochranou ZPF

Údaje z katastru nemovitostí						Ochrana					
kraj: Středočeský obec: Nehvizdy katastrální území: Nehvizdy						27 zemědělský půdní fond 26 pozemek určený k plnění funkce lesa					
parcela	výměra (m2)	druh pozemku	využití	ochrana	LV	číslo záboru	zábor (m2)	Stavební objekt	Podíl	Jméno (název) vlastníka	adresa (sídlo) vlastníka
486/2	3994	trvalý travní porost		27	410	DZV7	1 302	E 1 1, SO_04_60_01	1/1	Česká republika-Správa železniční dopravní cesty, státní organizace	Dlážděná 1003/7, Praha, Nové Město, 11000

Seznam požadovaných nemovitostí - Trvalý zábor na pozemcích s ochranou ZPF

Údaje z katastru nemovitostí						Ochrana						
kraj: Středočeský obec: Zeleneč katastrální území: Zeleneč						27	zemědělský půdní fond					
						26	pozemek určený k plnění funkce lesa					
parcela	výměra (m2)	druh pozemku	využití	ochrana	LV	číslo záboru	zábor (m2)	Stavební objekty	Podíl	Jméno (název) vlastníka	adresa (sídlo) vlastníka	budoucí vlastník
797	10618	orná půda		27	366	<i>T12g</i>	25	E 1 1	1/1	Křížková Eva	Mstětická 497, Zeleneč, Zeleneč, 25091	SŽDC
801	25968	orná půda		27	843	<i>T16</i>	392	E 1 1, SO_05_73_05, SO_05_73_06, SO_05_62_01	1/2	Vachová Milena	Švestková 361, Liberec, Liberec XXXI-Krásná Studánka, 46001	SŽDC
801	25968	orná půda		27	843	<i>T16</i>	392	E 1 1, SO_05_73_05, SO_05_73_06, SO_05_62_01	1/2	Pfannenstielová Iva	Finská 317, Desná, Desná I, 46861	SŽDC

Celkem

417

Seznam požadovaných nemovitostí - Dočasný zábor nad 1 rok na pozemcích s ochranou ZPF

Údaje z katastru nemovitostí						Ochrana					
kraj: Středočeský obec: Zeleneč katastrální území: Zeleneč						27 zemědělský půdní fond 26 pozemek určený k plnění funkce lesa					
parcela	výměra (m2)	druh pozemku	využití	ochrana	LV	číslo záboru	zábor (m2)	Stavební objekt	Podíl	Jméno (název) vlastníka	adresa (sídlo) vlastníka
801	25968	orná půda		27	843	ZS13	28	ZS	1/2	Pfannenstielová Iva	Finská 317, Desná, Desná I, 46861
801	25968	orná půda		27	843	ZS13	28	ZS	1/2	Vachová Milena	Švestková 361, Liberec, Liberec XXXI-Krásná Studánka, 46001
Celkem						28					

Příloha č. 2 - BPEJ, TO, výpočet výše odvodů za dočasné odnětí půdy ze ZPF

Katastrální území : **Jirny**

Údaje o zabíraném pozemku							Výpočet odvodů za odnětí ze ZPF						
							Negativně ovlivněné faktory ŽP						Výše odvodu za:
údaje z KN			Trvalý zábor [m ²]	Dočasný zábor ZPF nad 1 rok zábor [m ²]	BPEJ	Třída ochrany	ZHU [Kč/m ²]	Skupina faktorů	Charakteristika faktorů ŽP	Ekologická váha	koeficient dle třídy ochrany	Základní sazba odvodu za [m ²]	Dočasný zábor ZPF nad 1 rok [Kč]
Katastr nemovitostí parc.č.	Druh pozemku	LV											
648/5	orná půda	1292	1 368	99	20100	I	17,22	-	-	1	9	154,98	153,43
704	orná půda	789	656		20100	I							
705	orná půda	789	168		20100	I							
706	orná půda	789	919		20100	I							
738/4	orná půda	1292	363		20100	I							
	orná půda		552		20300	I							
738/9	orná půda	1292	111		20300	I							
	orná půda		1		20100	I							
1776	orná půda	1389	906		20100	I							
Celkem			5 044	99								153,43	

Příloha č. 2 - BPEJ, TO, výpočet výše odvodů za dočasné odnětí půdy ze ZPF

Katastrální území : **Mstětice**

Údaje o zabíraném pozemku							Výpočet odvodů za odnětí ze ZPF						
							Negativně ovlivněné faktory ŽP						Výše odvodu za:
údaje z KN			Trvalý zábor [m²]	Dočasný zábor ZPF nad 1 rok zábor [m²]	BPEJ	Třída ochrany	ZHU [Kč/m²]	Skupina faktorů	Charakteristika faktorů ŽP	Ekologická váha	koeficient dle třídy ochrany	Základní sazba odvodu za [m²]	Dočasný zábor ZPF nad 1 rok [Kč]
Katastr nemovitostí parc.č.	Druh pozemku	LV											
105/3	orná půda	899	735		20810	II.							
	orná půda		19		21000	I.							
130/1	orná půda	10002	1 306		21000	I.							
	orná půda		55		20810	II.							
130/2	trvalý travní porost	178	232		21000	I.							
132	orná půda	10002	320		21000	I.							
138/2	orná půda	178	6 686	1 264	20100	I	17,22	-	-	1	9	154,98	1 958,95
	orná půda		1 900		21000	I.							
139/1	orná půda	178	6 233	2 903	20100	I	17,22	-	-	1	9	154,98	4 499,07
158/4	orná půda	10001	55		20100	I							
159/2	orná půda	178	3 185		20100	I							
167/3	orná půda	867	522		20100	I							
168	orná půda	867	7 838	5 075	20100	I	17,22	-	-	1	9	154,98	7 865,24
169	orná půda	867	650		21000	I.							
178/5	orná půda	178	2 294		20100	I							
187/2	zahrada	10002	2 695	3 804	20100	I	17,22	-	-	1	9	154,98	5 895,44
	zahrada		499	366	21901	III.							
187/4	orná půda	10002	1 322	1 238	20100	I	17,22	-	-	1	9	154,98	1 918,65
187/16	orná půda	911	1 608		20100	I							
	orná půda		1 780		20200	I.							
190/5	orná půda	907	398		21901	III.							
190/7	orná půda	907	881		21901	III.							
	orná půda		885		20100	I							
197/1	orná půda	907	1 310		20100	I							
	orná půda		14		21901	III.							
198/12	orná půda	867	730		20100	I							
	orná půda		27		20300	I.							
	orná půda		1 139		23001	III.							
Celkem			45 318	14 650									22 137,34

Příloha č. 2 - BPEJ, TO, výpočet výše odvodů za dočasné odnětí půdy ze ZPF

Katastrální území : **Nehvizdy**

Údaje o zabíraném pozemku							Výpočet odvodů za odnětí ze ZPF						
							Negativně ovlivněné faktory ŽP						Výše odvodu za:
údaje z KN			Trvalý zábor [m ²]	Dočasný zábor ZPF nad 1 rok zábor	BPEJ	Třída ochrany	ZHU [Kč/m ²]	Skupina faktorů	Charakteristika faktorů ŽP	Ekologická váha	koeficient dle třídy ochrany	Základní sazba odvodu za [m ²]	Dočasný zábor ZPF nad 1 rok [Kč]
Katastr nemovitostí parc.č.	Druh pozemku	LV											
486/2	trvalý travní porost	410	1 302		21000	I.							
Celkem			1 302	0									0,00


Příloha č. 2 - BPEJ, TO, výpočet výše odvodů za dočasné odnětí půdy ze ZPF
Katastrální území : **Zeleneč**

Údaje o zabíraném pozemku							Výpočet odvodů za odnětí ze ZPF						
							Negativně ovlivněné faktory ŽP						Výše odvodu za:
údaje z KN			Trvalý zábor [m ²]	Dočasný zábor ZPF nad 1 rok zábor [m ²]	BPEJ	Třída ochrany	ZHU [Kč/m ²]	Skupina faktorů	Charakteristika faktorů ŽP	Ekologická váha	koeficient dle třídy ochrany	Základní sazba odvodu za [m ²]	Dočasný zábor ZPF nad 1 rok [Kč]
Katastr nemovitostí parc.č.	Druh pozemku	LV											
797	orná půda	366	25		23001	III.							
801	orná půda	843	268	28	20100	I	17,22	-	-	1	9	154,98	43,39
	orná půda		124		23001	III.							
Celkem			417	28									43,39



Příloha č. 4 - Pedologický průzkum

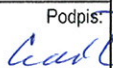
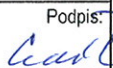
Souřadnicový systém S-JTSK
Výškový systém Bpv

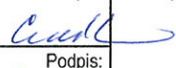
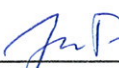
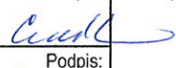
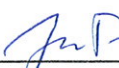
Změna:	Název změny:	Datum:	Provedl:	Podpis:

Investor, objednatel:	Kontaktní adresa:
 Správa železniční dopravní cesty, státní organizace Dlážděná 1003/7 110 00 Praha 1 <small>Správa železniční dopravní cesty</small>	Správa železniční dopravní cesty, s.o. Stavební správa západ Sokolovská 278/1955, 190 00 Praha 9

METROPROJEKT Praha a.s. nám. I. P. Pavlova 2/1786 120 00 Praha 2 generální ředitel: Ing. David Krása tel.: +420 296 154 105 www.metroprojekt.cz info@metroprojekt.cz		Souprava číslo:
-----------------------------------------------------------------------------------------------------------------------------------------------------------------------------------------------	--------------------------------------------------------------------------------------	-----------------

HIP: David Benda  tel.: +420 296 154 333 Stupeň: PD (DUR)	Podpis:  Název a účel díla: Optimalizace traťového úseku Čelákovice (mimo) - Mstětice (včetně), km 11,975-14,545
------------------------------------------------------------------------------------------------------------------------------------------------------------------	--------------------------------------------------------------------------------------------------------------------------------------------------------------------------------------------------------------------------

Zpracovatelský útvar: K+K průzkum, s.r.o. tel.: +420 266 310 101 Vedoucí útvaru: Ing. Marie Čedíková 	Podpis:  Název části díla: DOKLADOVÁ ČÁST Průzkumy a studie PEDOLOGICKÝ PRŮZKUM	H H.10 H.10.5
--------------------------------------------------------------------------------------------------------------------------------------------------------------------------------------------------------------------	-----------------------------------------------------------------------------------------------------------------------------------------------------------------------------------------	------------------------------

Odpovědný projektant: Ing. Marie Čedíková  Vypracoval: Jana Šarounová  Skart znak: V20/2036 Datum: 08/2016 Počet formátů: x A4 Měřítko:	Podpis:  Podpis:  IČD:	Název přílohy: Změna: 00 Číslo příl.: 000
	15 6590 28 10 05 00	

Obsah

ZÁKLADNÍ ÚDAJE STAVBY - ÚDAJE O ODNÍMANÝCH POZEMCÍCH	1
VSTUPNÍ PODKLADY	2
PEDOLOGICKÝ PRŮZKUM - NÁVRH SKRÝVKY KULTURNÍCH VRSTEV PŮDY A JEJICH VYUŽITÍ	3
Půdní poměry	3
Sondy pedologického průzkumu.....	3
Návrh skrývky kulturních vrstev půdy	6
Návrh skrývky a předběžná bilance ornice a podorničí	7
Návrh na využití ornice a podorničí	8

Přílohy

- 1) Situace se se zákresem sond pedologického průzkumu
- 2) KM + ortofotomapa 4x
- 3) Výřez LPIS - meliorace

IDENTIFIKAČNÍ ÚDAJE STAVBY

Název: Optimalizace traťového úseku Čelákovice (mimo) – Mstětice (včetně),
km 11,975 – 14,545

Katastrální území: Jirny, Mstětice, Zeleneč

Obec: Zeleneč

Okres: Praha - východ

Kraj: Středočeský

Investor: Správa železniční dopravní cesty, státní organizace,
Dlážděná 1003/7, 110 00 Praha 1

Generální projektant: METROPROJEKT Praha a.s., nám. I.P.Pavlova 2/1786,
120 00 Praha 2

ZÁKLADNÍ ÚDAJE STAVBY - ÚDAJE O ODNÍMANÝCH POZEMCÍCH

				odněti		
Číslo parcely	Druh pozemku	k.ú.	BPEJ	Tř. ochrany	dočasné nad 1rok	trvalé
704	orná půda	Jirny	2.01.00	I		120
705	orná půda	Jirny	2.01.00	I		80
706	orná půda	Jirny	2.01.00	I		292
738/4	orná půda	Jirny	2.03.00	I		456
			2.01.00			77
738/9	orná půda	Jirny	2.03.00	I		3
1776	orná půda	Jirny	2.01.00	I		906
648/5	orná půda	Jirny	2.01.00	I		885
105/3	orná půda	Mstětice	2.10.00	I		18
			2.08.10	II		736
130/1	orná půda	Mstětice	2.10.00	I		1 217
130/2	TTP	Mstětice	2.10.00	I		164
132	orná půda	Mstětice	2.10.00	I		717
138/2	orná půda	Mstětice	2.01.00	I	1 383	6 446
			2.10.00	I		1 798
139/1	orná půda	Mstětice	2.01.00	I	3 125	6 058
158/4	orná půda	Mstětice	2.01.00	I		21
159/2	orná půda	Mstětice	2.01.00	I		3 004
167/3	orná půda	Mstětice	2.01.00	I		522
168	orná půda	Mstětice	2.01.00	I	5 525	7 618

169	orná půda	Mstětice	2.10.00	I		284
178/5	orná půda	Mstětice	2.01.00	I		2 036
187/2	zahrada	Mstětice	2.01.00	I	3 897	2 630
			2.19.01	III	313	574
187/4	orná půda	Mstětice	2.01.00	I	1 277	1 461
187/16	orná půda	Mstětice	2.02.00	I		1 739
			2.01.00	I		1 770
190/5	orná půda	Mstětice	2.19.01	III		400
190/7	orná půda	Mstětice	2.19.01	III		891
			2.01.00	I		885
197/1	orná půda	Mstětice	2.19.01	III		13
			2.01.00	I		1 310
198/1	zahrada	Mstětice	2.30.01	III		0
198/12	orná půda	Mstětice	2.01.00	I		404
			2.30.01	III		676
801	orná půda	Zeleneč	2.01.00	I		20
CELKEM					15 520	46 231

Pozn. Pozemek č. parc. 187/2 je ve skutečnosti obhospodařovaná orná půda

Na části pozemků parc. č. 187/2 a 187/4 v k.ú. Mstětice se nachází meliorace. Tato informace byla získána z veřejného portálu LPIS (viz výřez LPIS v příloze). Nebyly zde zjištěny žádné plochy s protierozním opatřením.

VSTUPNÍ PODKLADY

Podkladem pro vypracování pedologického průzkumu byl majetkoprávní elaborát vypracovaný firmou PRAGEMA s.r.o., Na Pankráci 1062/58, 140 00 Praha 4, dále šetření v terénu s provedením pedologických sond, bonitace půd ČR a veřejný LPIS pro zjištění výskytu meliorací. Pedologický průzkum a předběžná bilance kulturních vrstev půdy je podkladem pro odnětí zemědělské půdy ze ZPF dle zákona ČNR č. 334/1992 Sb. o ochraně zemědělského půdního fondu, ve znění pozdějších předpisů, dále dle vyhlášky č. 13/1994 Sb. kterou se upravují některé podrobnosti ochrany ZPF, ve znění pozdějších předpisů.

PEDOLOGICKÝ PRŮZKUM - NÁVRH SKRÝVKY KULTURNÍCH VRSTEV PŮDY

A JEJICH VYUŽITÍ

Návrh skrývky kulturních vrstev půdy byl stanoven na základě šetření v terénu spojeném se sondáží pedologickou sondovací tyčí. V řešeném území bylo provedeno 21 sond, které jsou zakresleny v situacích, v příloze ke zprávě.

Půdní poměry

V řešeném území je zemědělská půda zastoupena převážně černozemí na eolických sedimentech (spraši). Je to hluboká až velmi hluboká půda, středně těžká. Humózní horizont je hnědé až černohnědé barvy, hlinitého zrnitostního složení. Jeho mocnost je 40 až 65 cm. Zde přechází přechodovým horizontem nebo přímo nasedá na okrovou vápnitou spraš. Z agronomického hlediska se tato půda řadí k půdám s vysokou agronomickou hodnotou, s třídou ochrany I. (BPEJ 2.01.00 a 2.03.00), a II (BPEJ 2.08.10).

Jen malá část zemědělské půdy v řešeném území je zastoupena těmito půdními typy: hnědozemí na spraši s kódem BPEJ 2.10.00 s třídou ochrany I

pararendzinou na opukách s kódem BPEJ 2.19.01 s třídou ochrany III

kambizemí na pískovcích s kódem BPEJ 2.30.01 s třídou ochrany III.

Sondy pedologického průzkumu

č.sondy	mocnost v cm	popis půdního profilu
S 1	0 – 40 40 – 70	hnědý humózní horizont hlinitý, prachovitý hnědá sprašová hlína
S 2	0 – 40 40 – 70	hnědý humózní horizont hlinitý, prachovitý hnědá sprašová hlína
S 3	0 – 50 50 – 70	hnědý humózní horizont hlinitý, prachovitý hnědá sprašová hlína

č.sondy	mocnost v cm	popis půdního profilu
S 4	0 – 50 50 – 60 60 – 70	hnědý humózní horizont hlinitý, prachovitý hnědá sprašová hlína okrová spraš
S 5	0 – 50 50 – 60 60 – 80	hnědý humózní horizont hlinitý, prachovitý okrově hnědá sprašová hlína okrová vápnitá spraš
S 6	0 – 50 50 – 60 60 – 80	hnědý humózní horizont hlinitý, prachovitý okrově hnědá sprašová hlína okrová vápnitá spraš
S 7	0 – 50 50 – 60 60 – 80	hnědý humózní horizont hlinitý, prachovitý okrově hnědá sprašová hlína okrová vápnitá spraš
S 8	0 – 50 50 – 75	hnědý humózní horizont hlinitý, prachovitý okrová sprašová hlína
S 9	0 – 50 50 – 75	hnědý humózní horizont hlinitý, prachovitý okrová sprašová hlína
S 10	0 – 40 40 – 50 50 – 75	tmavě hnědý humózní horizont hlinitý okrově hnědý přechodový horizont hlinitý okrová vápnitá spraš

č.sondy	mocnost v cm	popis půdního profilu
S 11	0 – 40 40 – 50 50 – 70	tmavě hnědý humózní horizont hlinitý okrově hnědý přechodový horizont hlinitý okrová vápnitá spraš
S 12	0 – 50 50 – 60 60 – 80	tmavě hnědý humózní horizont hlinitý okrově hnědý přechodový horizont hlinitý okrová vápnitá spraš
S 13	0 – 60 60 – 65 65 – 80	tmavě hnědý humózní horizont hlinitý okrově hnědý přechodový horizont hlinitý okrová vápnitá spraš
S 14	0 – 65 65 – 80	tmavě hnědý humózní horizont hlinitý okrová vápnitá spraš
S 15	0 – 60 60 – 70 70 – 80	tmavě hnědý humózní horizont hlinitý okrově hnědý přechodový horizont hlinitý okrová vápnitá spraš
S 16	0 – 40 40 – 60	tmavě hnědý humózní horizont hlinitý, ve 30 cm s úlomky cihel okrová vápnitá spraš
S 17	0 – 40	tmavě hnědý humózní horizont hlinitý

č.sondy	mocnost v cm	popis půdního profilu
	40 – 60	okrová vápnitá spraš
S 18	0 – 20 20 – 55	hnědý humózní horizont písčitohlinitý, prachovitý hnědý žlutorezivookrově skvrnitý rozložený pískovec
S 19	0 – 50 50 – 75	hnědý humózní horizont hlinitý, prachovitý okrová sprašová hlína
S 20	0 – 55	šedohnědý žlutorezivookrově skvrnitý horizont písčitohlinitý s úlomky hornin - převrstvené zeminy
S 21	0 – 50	šedohnědý žlutorezivookrově skvrnitý horizont písčitohlinitý s úlomky hornin - převrstvené zeminy

Návrh skrývky kulturních vrstev půdy

Na základě provedených sond navrhujeme provést skrývku dle přiložených situací. Vzhledem k tomu, že se jedná o nezbytný zábor kvalitní zemědělské půdy, navrhujeme provést odděleně skrývku svrchního humózního horizontu (ornice) o mocnosti 40 až 50 cm dle vyznačení v situacích a odděleně skrývku podorničí, jehož skrývka je 10 cm. Ornice a podorničí musí být skryty a deponovány odděleně.

Na pozemcích, kde je plocha trvalého záboru tvořena křovinami podél tělesa dráhy, navrhujeme skrývku neprovádět. Pokud se v těchto místech bude nacházet humózní horizont, bude znehodnocen likvidací porostů. Plochy křovin jsou zdokumentovány v přiložených ortofotomapách.

Návrh skřívky a předběžná bilance ornice a podorníčí

Trvalý zábor

Číslo parcely	trvalý zábor v m ² nad 1 rok	mocnost skřívky v cm		množství v m ³	
		ornice	podorníčí	ornice	podorníčí
k.ú. Jirny					
704	120	0	0	0	0
705	80	0	0	0	0
706	292	0	0	0	0
738/4	533	0	0	0	0
738/9	3	0	0	0	0
1776	906	0	0	0	0
648/5	885	40	10	354	89
k.ú.Mstětice					
105/3	754	0	0	0	0
130/1	1217	0	0	0	0
130/2	164	0	0	0	0
132	717	0	0	0	0
138/2	8244	40	10	3298	824
139/1	6058	40	10	2423	606
158/4	21	40	10	8	2
159/2	3004	40	10	1202	300
167/3	522	40	10	209	52
168	7618	40	10	3048	762
169	284	40	10	114	28
178/5	2036	40	10	814	204
187/2	3204	40	10	1282	320
187/4	1461	40	10	584	146
187/16	3509	0	0	0	0
190/5	400	50	10	160	40
190/7	1776	50	10	710	178
197/1	1323	50	10	529	132
198/12	1080	40	10	432	108
k.ú.Zeleneč					
801	20	0	0	0	0
Celkem	46231			15167	3791

Dočasný zábor nad 1 rok

Číslo parcely	dočasný zábor v m ² nad 1 rok	mocnost skřívky v cm		množství v m ³	
		ornice	podorníčí	ornice	podorníčí
138/2	1383	40	10	553,2	138,3
139/1	3125	40	10	1250	312,5
168	5525	40	10	2210	552,5
187/2	4210	40	10	1684	421
187/4	1277	40	10	510,8	127,7
Celkem	15520			6208	1552

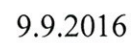
Návrh na využití ornice a podorníčí

Ornice a podorníčí skryté z dočasného záboru bude deponováno v místě stavby a po jejím skončení bude využito pro zpětné ohumusování v mocnostech, v jakých byla provedena skřívka. Skrytá ornice bude využita dle „Dohody o využití ornice“, kterou uzavře investor stavby a odběratelem ornice a předloží ji orgánu ochrany ZPF. Skryté podorníčí bude využito pro ohumusování ploch tělesa dráhy v rámci uvedené stavby.

Vypracovaly: Jana Šarounová

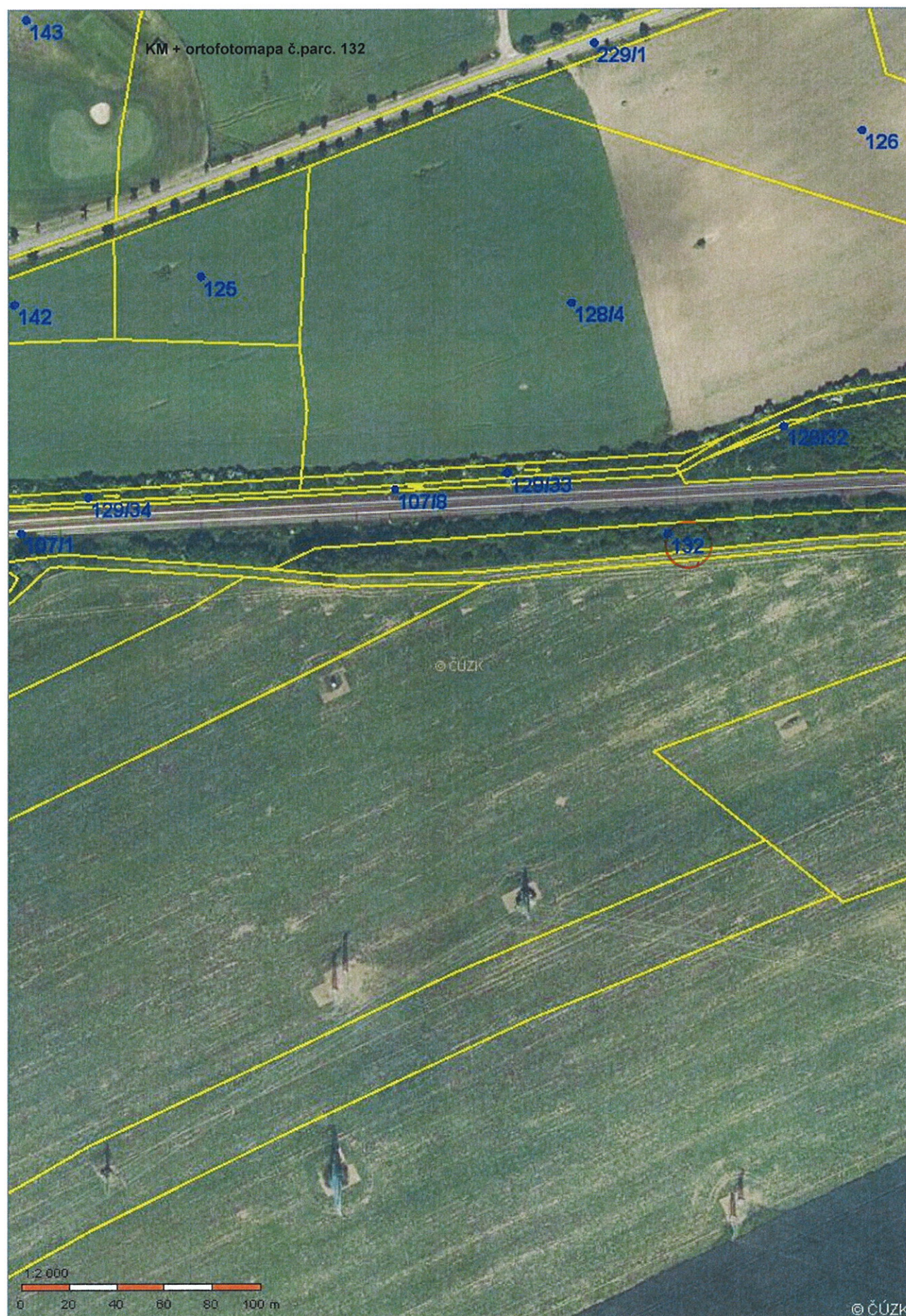
Ing Marie Čedíková

K + K průzkum, s.r.o.
Novákových 6, 180 00 Praha 8
tel.: 266 310 101, 266 316 273
284 826 373, 284 821 440
Fax: 284 823 774 ②



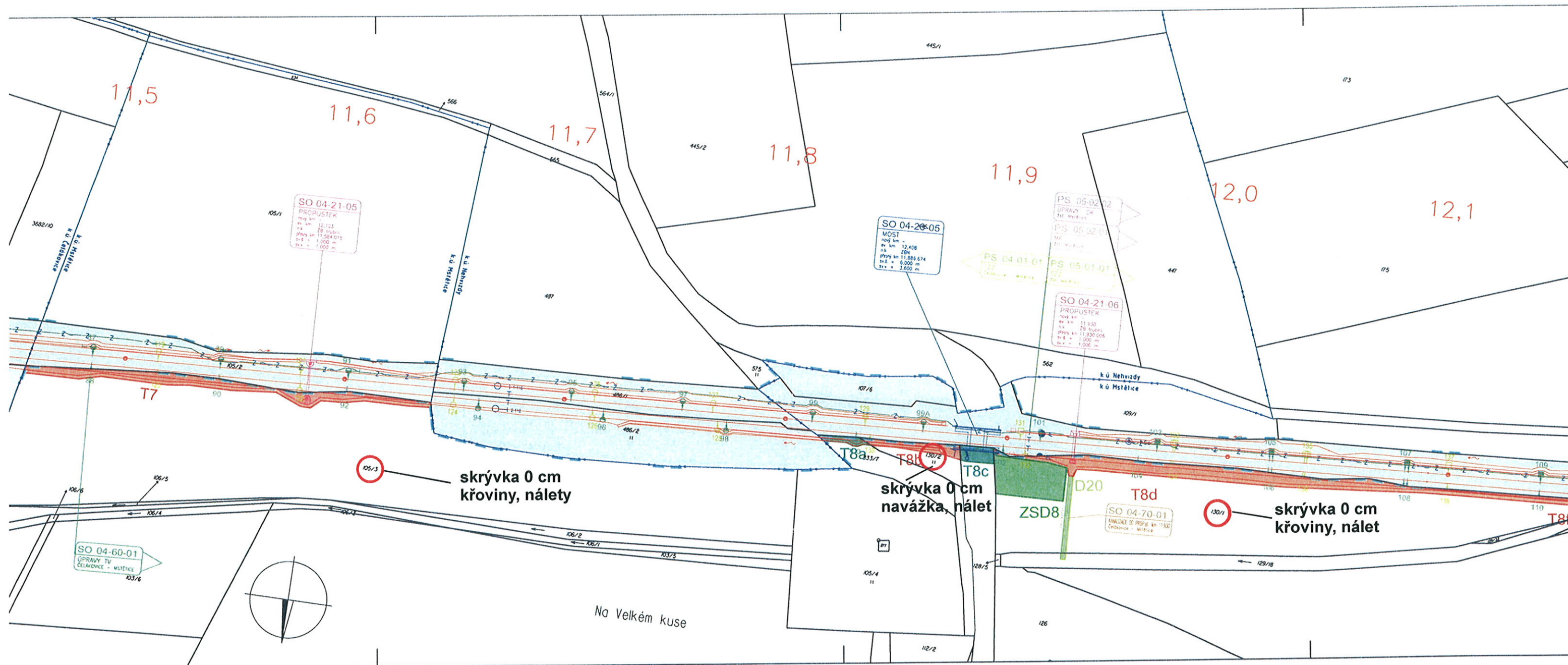




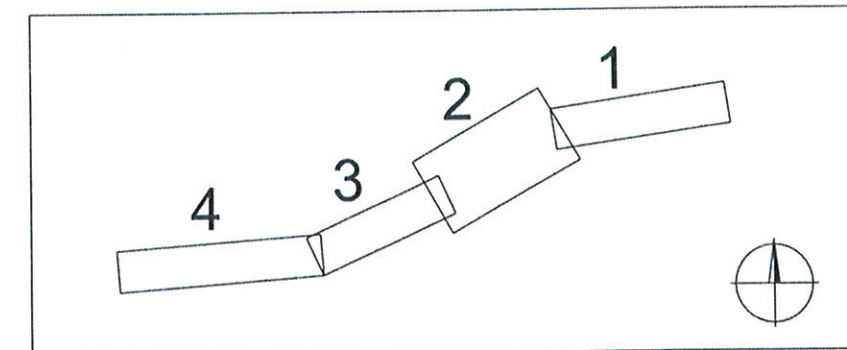
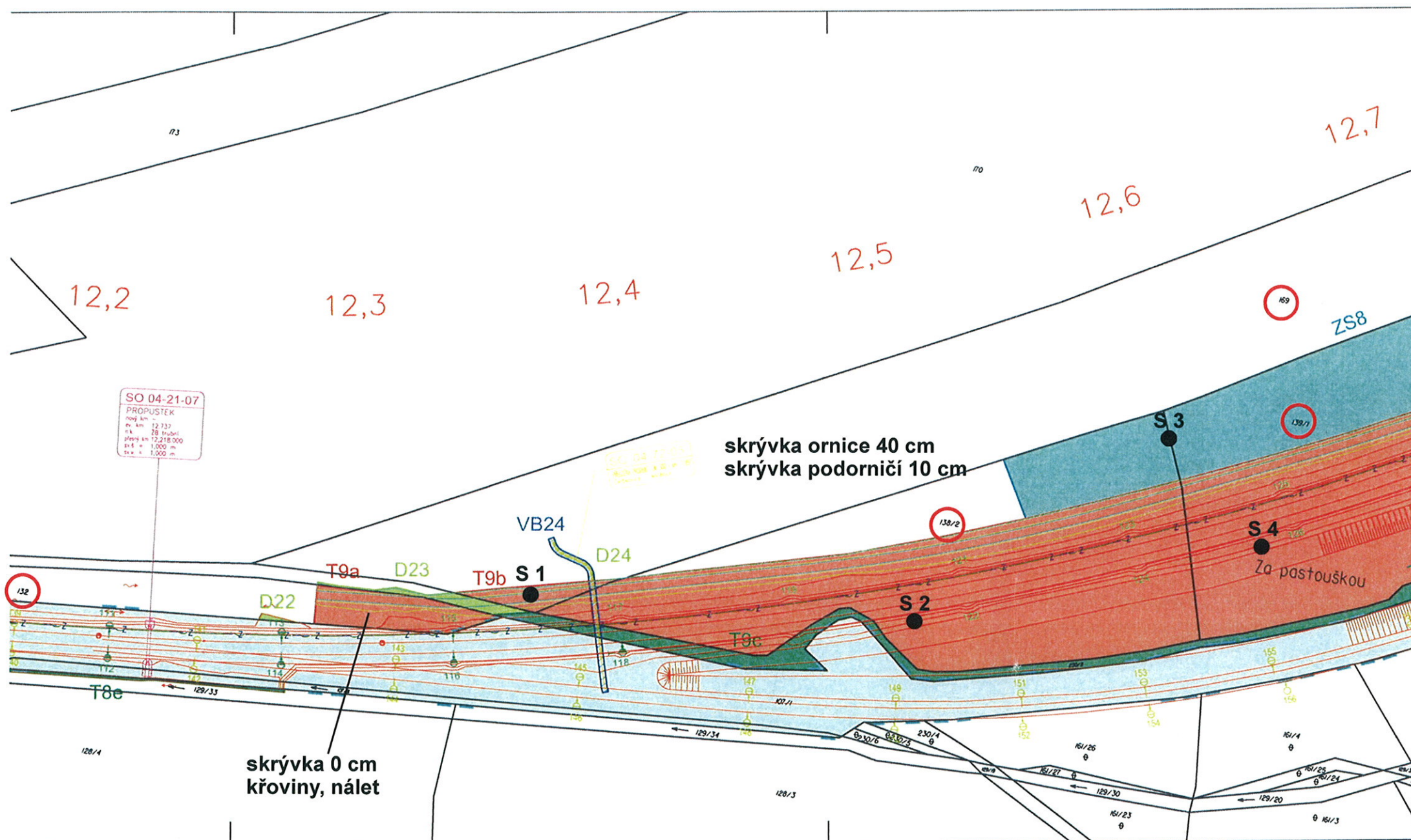


Výřez LPIS - meliorace



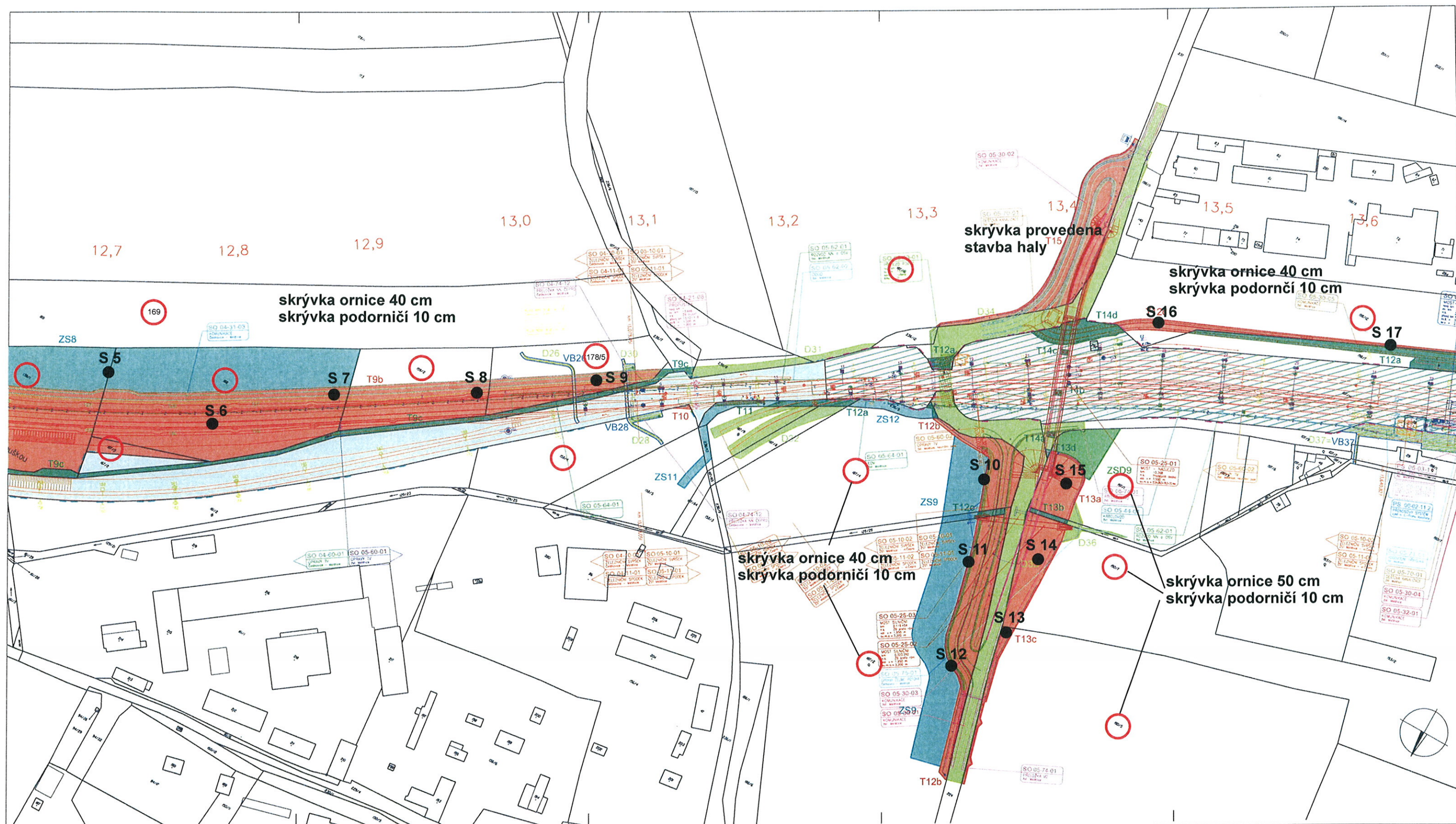


Vysvětlivky:
 S1 sondy pedologického průzkumu
 ○ dotčená parcela ZPF

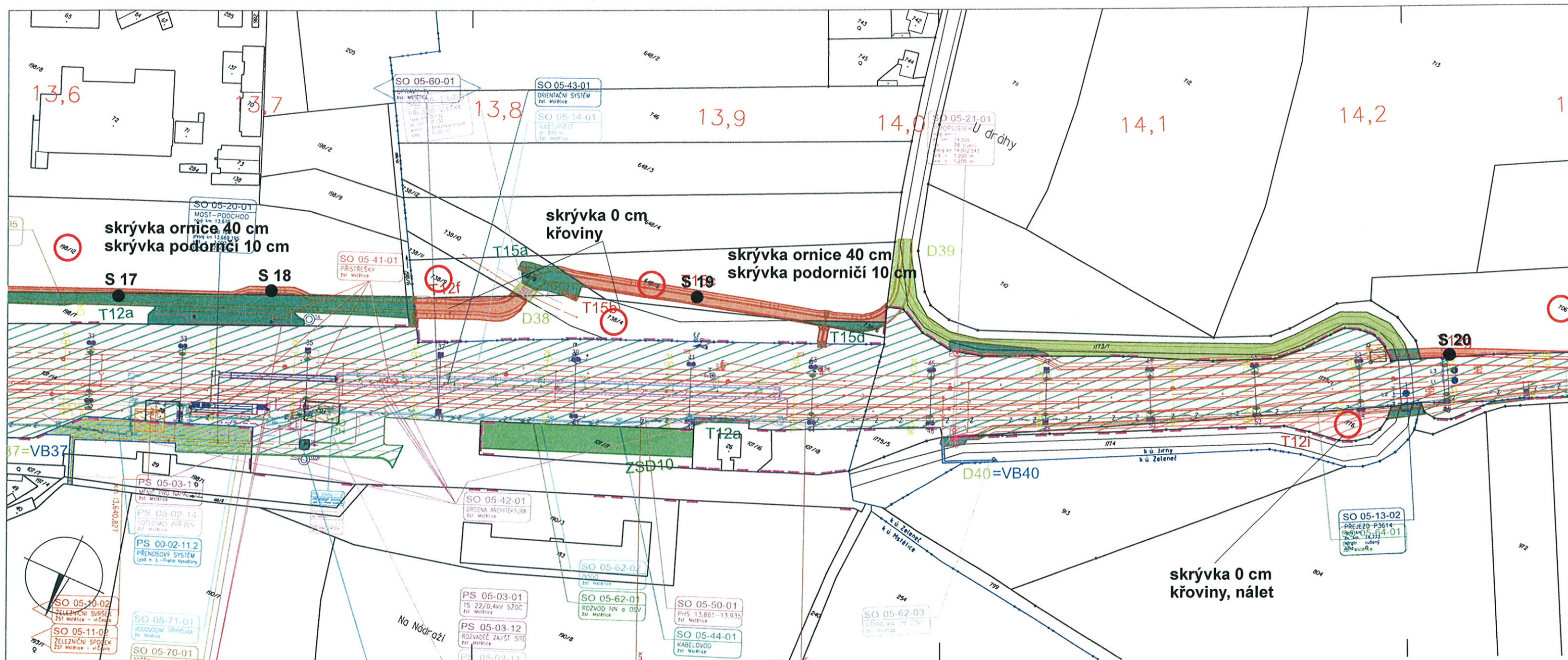


- | | | |
|-----------------------------------------------------------------------------------------------------------------------------|---------------|--------------------------------------------------------------------------|
| | D1 | Zábor dočasný (do 1 roku) |
| | ZSD1 | Dočasný zábor do 1 roku - zařízení stavby |
| | ZS1 | Dočasný zábor nad 1 rok - zařízení stavby |
| | T1a | Zábor trvalý |
| | T1b | Zábor trvalý na půdě ZPF |
| | VB1 | Zábor trvalý na půdě ZPF |
| | DE1 | Demolice |
| | | Nemovitost ve vlastnictví Českých drah a.s. |
| | | Nemovitost ve vlastnictví ČR s právem hospodaření pro SŽDC s.o. |
| | | Hranice nemovitostí ve vlastnictví Českých drah a.s. |
| | | Hranice nemovitostí ve vlastnictví ČR s právem hospodaření pro SŽDC s.o. |
| | | Hranice katastrálního území |
| | k.ú. Rokycany | Název katastrálního území |
| | 207/4 | Hranice parcel katastru nemovitostí |
| | 1156/341 | Hranice parcel zjednodušené evidence |
| 9,8 | | Kilometr |

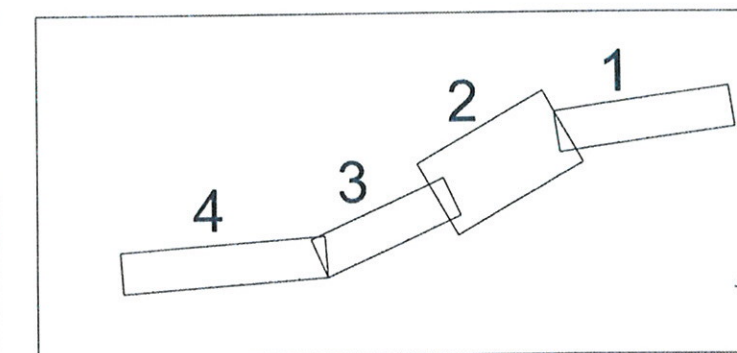
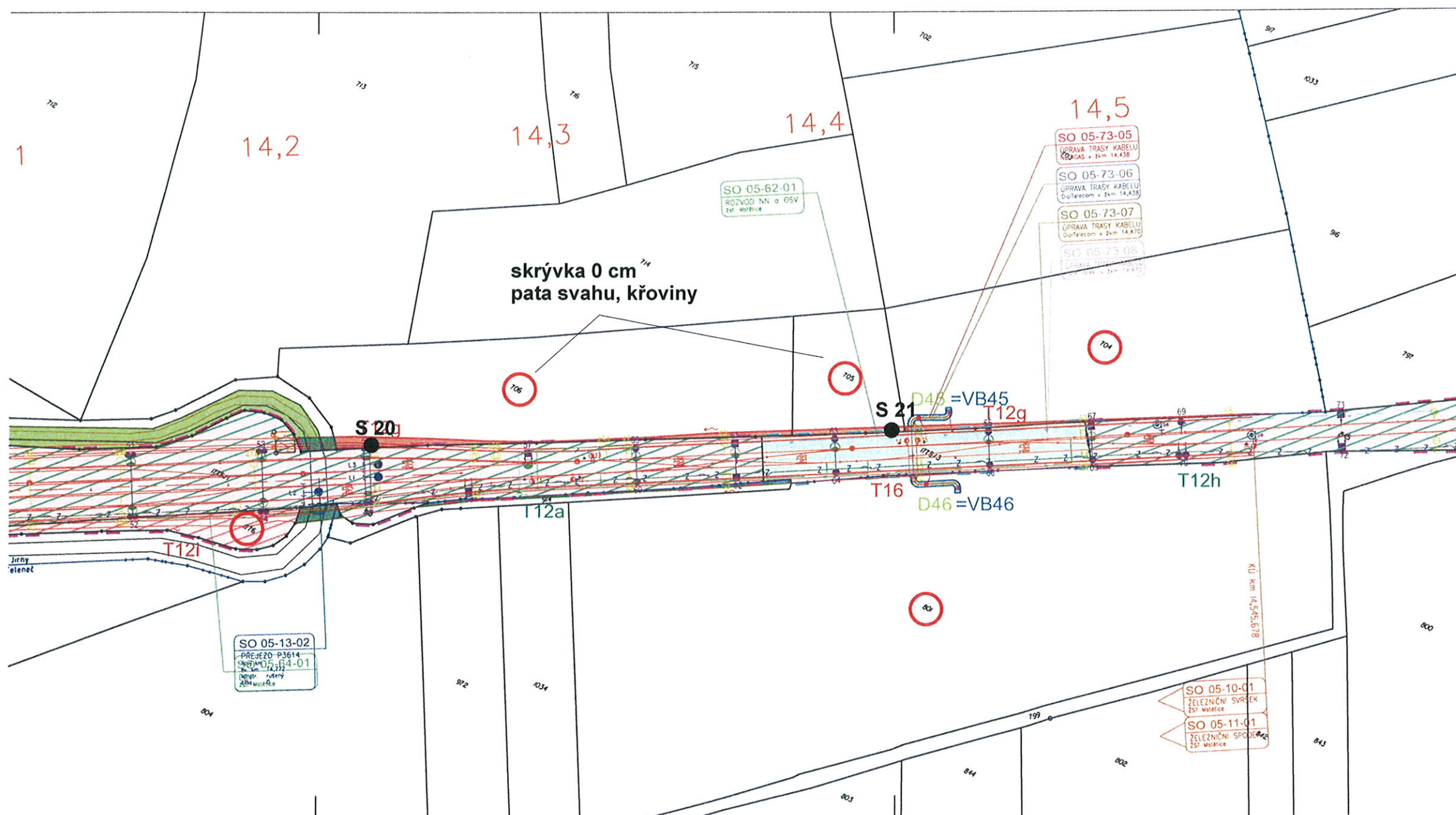
- Vysvětlivky:**
- S1 sondy pedologického průzkumu
 - dotčená parcela ZPF



Vysvětlivky:
 ● S1 sondy pedologického průzkumu
 ○ dotčená parcela ZPF



Vysvětlivky:
S1 sondy pedologického průzkumu
○ dotčená parcela ZPF



- | | | |
|-----------------------------------------------------------------------------------------------------------------------------|--------------|--------------------------------------------------------------------------|
| | D1 | Zábor dočasný (do 1 roku) |
| | ZSD1 | Dočasný zábor do 1 roku - zařízení stavby |
| | ZS1 | Dočasný zábor nad 1 rok - zařízení stavby |
| | T1a | Zábor trvalý |
| | T1b | Zábor trvalý na půdě ZPF |
| | VB1 | Zábor trvalý na půdě ZPF |
| | DE1 | Demolice |
| | | Nemovitost ve vlastnictví Českých drah a.s. |
| | | Nemovitost ve vlastnictví ČR s právem hospodaření pro SŽDC s.o. |
| | | Hranice nemovitostí ve vlastnictví Českých drah a.s. |
| | | Hranice nemovitostí ve vlastnictví ČR s právem hospodaření pro SŽDC s.o. |
| | | Hranice katastrálního území |
| | k ú Rokycany | Název katastrálního území |
| | 207/4 | Hranice parcel katastru nemovitostí |
| | (156/34) | Hranice parcel zjednodušené evidence |
| 9,8 | | Kilometr |

- Vysvětlivky:**
- S1 sondy pedologického průzkumu
 - dotčená parcela ZPF

Příloha č. 5 - Výpočet bilance skřívky z odnímaných ploch ZPF

Údaje o zabíraném pozemku			Trvalý zábor [m²]	Dočasný zábor ZPF nad 1 rok zábor [m²]	Skrývka					
údaje z KN					Mocnost skrývky ornice [m]	Celková mocnost skrývky hum. vrstev [m]	Trvalý zábor ZPF		Dočasný zábor ZPF nad 1 rok	
Katastrální území	KN parc.č.	Druh pozemku					Ornice [m³]	Podomičí [m³]	Ornice [m³]	Podomičí [m³]
Jirny	648/5	orná půda	1 368	99	0,4	0,1	547,20	136,80	39,60	9,90
	704	orná půda	656		0,0	0,0	0,00	0,00	0,00	0,00
	705	orná půda	168		0,0	0,0	0,00	0,00	0,00	0,00
	706	orná půda	919		0,0	0,0	0,00	0,00	0,00	0,00
	738/4	orná půda	915		0,0	0,0	0,00	0,00	0,00	0,00
	738/9	orná půda	112		0,0	0,0	0,00	0,00	0,00	0,00
	1776	orná půda	906		0,0	0,0	0,00	0,00	0,00	0,00
Mstětice	105/3	orná půda	754		0,0	0,0	0,00	0,00	0,00	0,00
	130/1	orná půda	1 361		0,0	0,0	0,00	0,00	0,00	0,00
	130/2	trvalý travní porost	232		0,0	0,0	0,00	0,00	0,00	0,00
	132	orná půda	320		0,0	0,0	0,00	0,00	0,00	0,00
	138/2	orná půda	8 586	1 264	0,4	0,1	3 434,40	858,60	505,60	126,40
	139/1	orná půda	6 233	2 903	0,4	0,1	2 493,20	623,30	1 161,20	290,30
	158/4	orná půda	55		0,4	0,1	22,00	5,50	0,00	0,00
	159/2	orná půda	3 185		0,4	0,1	1 274,00	318,50	0,00	0,00
	167/3	orná půda	522		0,4	0,1	208,80	52,20	0,00	0,00
	168	orná půda	7 838	5 075	0,4	0,1	3 135,20	783,80	2 030,00	507,50
	169	orná půda	650		0,4	0,1	260,00	65,00	0,00	0,00
	178/5	orná půda	2 294		0,4	0,1	917,60	229,40	0,00	0,00
	187/2	zahrada	3 194	4 170	0,4	0,1	1 277,60	319,40	1 668,00	417,00
	187/4	orná půda	1 322	1 238	0,4	0,1	528,80	132,20	495,20	123,80
	187/16	orná půda	3 388		0,0	0,0	0,00	0,00	0,00	0,00
	190/5	orná půda	398		0,5	0,1	199,00	39,80	0,00	0,00
	190/7	orná půda	1 766		0,5	0,1	883,00	176,60	0,00	0,00
	197/1	orná půda	1 324		0,5	0,1	662,00	132,40	0,00	0,00
	198/12	orná půda	1 896		0,5	0,1	948,00	189,60	0,00	0,00
Nehvizdy	486/2	trvalý travní porost	1 302		0,0	0,0	0,00	0,00	0,00	0,00
Zeleneč	801	orná půda	392	28	0,0	0,0	0,00	0,00	0,00	0,00
	797	orná půda	25		0,0	0,0	0,00	0,00	0,00	0,00

VYJÁDŘENÍ VLASTNÍKA DOTČENÉ NEMOVITOSTI – ULOŽENÍ ORNICE

Stavba: "Optimalizace traťového úseku Čelákovice (mimo) – Mstětice (včetně) km 11,975 – 14,545"

Investor: Správa železniční dopravní cesty, s.o., se sídlem Dlážděná 7/1003, Praha 1, 110 00

Vlastník: Tereos TTD, a.s.
Palackého náměstí 1, 294 41 Dobruška

SOUHLASÍM

s možností rozprostření skryté ornice s třídou ochrany I. a II. z výše uvedené stavby na uvedených zemědělských pozemcích:

Pozemky určené pro rozprostření ornice:

katastrální území	p.č.	ochrana	Vlastník	LV
Mstětice	112/1	ZPF	Tereos TTD, a.s.	178
Mstětice	103/3	ZPF	Tereos TTD, a.s.	178
Nehvizdy	485/1	ZPF	Tereos TTD, a.s.	408

předpokládaný celkový objem uložené ornice: cca 12 800 m³
ornice bude poskytnuta investorem stavby bezúplatně, včetně navedení a urovňování.

Toto vyjádření se vydává pro účely souhlasu k odnětí zemědělské půdy ze zemědělského půdního fondu.

Datum: 30. 6. 2016

Podpis: 

Tereos TTD, a.s. 2
Palackého nám. č. 1, 294 41 Dobruška
IČ: 16193741, DIČ: CZ16193741
zapsáno v OR u Městského soudu v Praze
oddíl B, vložka 625